

苏州市 2016—2017 学年度第一学期期末模拟试题

初一语文

第一部分 基础知识 (26 分)

1. 阅读下面的文字，按要求答题。(6 分)

四季景色千 zī () 百态，__A__ (美不胜收 风景如画)，亲近自然，会让人心旷神怡 yí ()。翠绿的春天，百花盛开，嫩绿的小草勃发生机与朝气；火红的夏天，万物生长，热烈的自然 zhàn () 放出活力和激情；金黄的秋天，果熟稻香，成熟的自然收获着自豪与荣光；洁白的冬天，水瘦山寒，沉默的自然__B__ (培育 孕育) 着希望与梦想。这一切，让人油然而生一种 jìng () 意。

(1) 根据拼音写出相应的汉字。

①千 zī () 百态 ②心旷神怡 yí () ③zhàn () 放 ④jìng () 意

(2) 从括号内选择恰当的词语填在上面的横线上。

2. 默写古诗文名句，并写出相应的作家、篇名。(10 分)

- ①念天地之悠悠，_____。(_____《登幽州台歌》)
 ②但愿人长久，_____。(苏轼《水调歌头》)
 ③青山有幸埋忠骨，_____。(《杭州岳墓对联》)
 ④_____, 其不善者而改之。(《〈论语〉十二章》)
 ⑤_____, 江春入旧年。(_____《次北固山下》)
 ⑥天街小雨润如酥，_____。(韩愈《早春呈水部张十八员外》)
 ⑦_____, 不知秋思在谁家?(王建《十五夜望月》)
 ⑧_____, 自将磨洗认前朝。(杜牧《赤壁》)

3. 名著阅读。(6 分)

(1) 《小王子》的作者是_____国的_____。(2 分)

(2) 小王子为什么觉得“点灯人”是唯一一个不让他感到古怪的人?(2 分)

(3) 下列对《小王子》内容表述**有误**的一项是 () (2 分)

- A. 小说叙述者是飞行员，他讲了六年前因飞机故障迫降在撒哈拉沙漠遇见小王子的故事。
 B. 小王子离开自己的星球，在抵达地球之前，他访问过六个星球。
 C. 小王子爱着自己星球上的一朵花，却因为和花闹了别扭而赌气离开了自己的星球，到其他星球上去旅行。
 D. 小狐狸在小王子生命中是很重要的，是它点悟了小王子，也是它帮助小王子回到了自己的星球。

4. 阅读下面材料，探究碎片化阅读的利与弊。(4 分)

随着互联网时代的到来以及智能手机的普遍使用，人们已经习惯通过所下载的客户或 APP 了解新闻、资讯以及其他想要获取的知识。这种通过手机、电子书、网络等进行的不完整

的、断断续续的阅读模式，就是我们常说的碎片化阅读。智能社会让人们接触到的信息成倍增加，吃早餐时、等公交时、坐地铁时，人们都习惯性地拿出手机阅读各类信息或文章。一些前沿的时髦的话题和热门的网络词汇也张口就来。不过，针对同一个问题，各种客户端、APP、公众号等提供的信息很多时候有重合之处。但当人生遇到真正的困扰时，除了看些“心灵鸡汤”寻求安慰外，这种阅读无实质性帮助，像一些专有名词其实也不了解其真正的内涵，有点像什么都懂什么也不懂的样子。

第二部分 阅读理解（44 分）

阅读下面古诗，完成 5—7 题。（6 分）

闻王昌龄左迁龙标遥有此寄

李白

杨花落尽子规啼，闻道龙标过五溪。

我寄愁心与明月，随风直到夜郎西。

5. 诗人在“杨花落尽子规啼”一句中描写了哪些景物？渲染了怎样的气氛？（2 分）

6. 人们对“我寄愁心与明月，随风直到夜郎西”这两句诗评价极高，请你赏析这两句诗的精妙之处。（2 分）

7. 下列对这首诗分析不恰当的一项是（2 分）（ ）

- A. 首句写景兼点明时令。诗人选取漂泊无定的杨花和“不如归去”的子规入诗，含飘零、离别之意，渲染出凄苦哀愁的意境。
- B. 次句直抒胸臆。“闻道”表示惊异惋惜之意；“五溪”，用以指出迁谪之荒远，道路之艰难。诗人在叙事中抒情，不着悲痛之语，而悲痛之意自见。
- C. 后两句抒情。人隔两地，难以相见，而月照中天，千里可共，所以要将自己的愁心寄予明月，飘向老友所去的遥远的龙标。
- D. 后两句诗所表现的艺术境界和张若虚的《春江花月夜》中的“此时相望不相闻，愿逐月华流照君”两句相似。

阅读下面文言文，回答 8—12 题。（8 分）

自三峡七百里中，两岸连山，略无阙处。重岩叠嶂，隐天蔽日。自非亭午夜分，不见曦月。

至于夏水襄陵，沿溯阻绝。或王命急宣，有时朝发白帝，暮到江陵，其间千二百里，虽乘奔御风，不以疾也。

春冬之时，则素湍绿潭，回清倒影。绝 多生怪柏，悬泉瀑布，飞漱其间，清荣峻茂，良多趣味。

每至晴初霜旦，林寒涧肃，常有高猿长啸，属引凄异，空谷传响，哀转久绝。故渔者歌曰：“巴东三峡巫峡长，猿鸣三声泪沾裳！”

8. 下面哪一组句子中加点词的意义或用法相同？（2 分）（ ）

- | | | | |
|------|----------------|------|-------------------|
| A. { | 沿溯阻绝
绝巘多生怪柏 | B. { | 有时朝发白帝
朝辞白帝彩云间 |
| C. { | 故渔者歌曰
温故而知新 | D. { | 春冬之时
故时有物外之趣 |

9. 下列句中不含通假字的是哪一项?(2分) ()

- | | |
|--------------|-----------------|
| A.人皆伏其精练 | B.而置之其坐(《郑人买履》) |
| C.属引凄异(《三峡》) | D.止有剩骨(《狼》) |

10. 下列对文章的理解和分析不正确的一项是(2分) ()

- A. 文章先写三峡的山的特点,再写三峡不同季节的水的特点,布局自然。
- B. 文章第三段以“春冬之时”领起,时易则景异,先扬后抑,动静相生,摇曳多姿。
- C. 文章语言精练,表现力强,充满生气,如“清荣峻茂”,以极为凝练的语言状写了四种各具特色的景物。
- D. 文章采用了对偶句式,如“重岩叠嶂,隐天蔽日。”“朝发白帝,暮到江陵”等。

11. 请用简洁的语言分别概括三峡夏、秋两个季节“水”的特点。(2分)

阅读下面文言文,回答问题。(6分)

孟母戒子

孟子少时,诵,其母方织。孟子辍然^①中止,乃复进^②。其母知其^③也,呼而问之:“何为中止?”对曰:“有所失,复得。”其母引刀裂其织,以此戒之。自是之后^④,孟子不复^⑤也。

(选自《韩诗外传》)

【注释】①辍然:突然停止的样子。②乃复进:然后再背诵下去。③也:因分心而遗忘。④自是之后:从此之后。

12. 用现代汉语写出下列句子的意思。(4分)

(1)孟子辍然中止,乃复进。

(2)其母引刀裂其织,以此戒之。

13. 你觉得孟母教子的方法有什么独特的地方?效果好吗?(2分)

阅读下面文章,完成14-16题。(7分)

调好你的“食物钟”

①中学上生物课的时候就听老师讲过“生物钟”。生物钟是人体的一套复杂的调节机制,以24小时为周期,掌管着生物的“觉醒”与“睡眠”节奏。但也许你还不知道,人体

中除了管理睡觉的生物钟，还有个管理“吃东西”的食物钟。

②食物钟，顾名思义，主要负责调节我们的进食、消化和营养摄取的时间。通常情况下，食物钟与生物钟是一致的，日常的运作程序几乎与生物钟保持着同步。人的大脑、胃和肝等内脏器官中部有感受器，可以接受食物钟传递的信号，这种信号一般被称为“食物相关的生物节律器”。依赖食物钟的调节，我们才有了一日三餐的吃饭习惯。

③食物钟对人体健康有十分重要的作用。如果食物钟发生紊乱，健康就会受到影响。研究发现，食物钟紊乱会导致胰岛素紊乱，可能增加糖尿病和肥胖的风险，还与心血管疾病存在一定联系。但日常的一些生活习惯还是会扰乱食物钟，甚至造成食物钟紊乱。目前，常见的可能导致食物钟紊乱的饮食习惯有：不吃早餐、节食、暴饮暴食等。

④现在很多年轻人喜欢晚睡晚起，生活毫无规律，早上都不怎么吃早餐。大量研究发现，经常不吃早餐会干扰食物钟，也会给健康造成影响。台湾研究发现，每周吃早饭次数低于一次的人，肥胖的几率更高；哈佛大学研究发现，不吃早餐的人患糖尿病的风险也更高；在儿童心血管健康方面的研究发现，长期不吃早餐还会增加罹患心血管疾病的风险。

⑤节食，通常在爱美的女士中比较多。但节食其实不利于减肥，节食会造成饮食紊乱，食量反而不能得到很好的控制，更容易发胖。

⑥暴饮暴食，主要就是指平时吃东西没有节制，大量进食。研究发现，暴饮暴食会给食物钟调控基因增加负担，进而可能扰乱食物钟，也会给健康增加隐患。所以，就算是过节，我们还是最好保持平时的饮食习惯。

⑦总之，保持良好的饮食习惯有利于维持良好的食物钟，让“人体机器”更有效的运行，对健康更是有极大的益处。

(选文有改动)

14. 第①段从“生物钟”写起有什么好处？(2分)

15. 第②段中加点词“几乎”能否删去？请说明理由。(3分)

16. 第④段画线句主要运用了哪种说明方法？有什么作用？(2分)

阅读下面文章，完成 17-21 题。(17 分)

松塔

鲍尔吉·原野

①松树像父亲，它不光有朴素，还有慈父情怀。松树的孩子住得比谁都好，小松子住在褐色精装修的房子里，一人一个房间，人们管它叫松塔。

②松塔与金字塔的结构相仿，但出现却早于金字塔。人说金字塔的设计和建造是受到了神的启发，而松树早就得到过神的启发。神让它成为松树，并为子孙建造出无数的房子——松塔。

③在城里的大街上见到松树，觉得它不过是松树。它身上的一切都没有超出树的秉赋。如果到山区——比如危崖百尺的太行山区——峭岩上的树竟全都是松树，才知松树不光“岁寒然后知松柏之后凋也”，凋不凋先不说，只觉得它们每一株都是一位圣贤。气节坚劲。遍

览古今。

④或许一粒松子被风吹进了悬崖边上的石缝里，而石缝里凑巧积了一点点土，这一点土和石头的缝隙就成了松树成活五百年的故乡。事实上，被风吹进石缝里的不光有松子，各个种类的树籽和草籽都可能被风吹进来，但活下来的只有松树和青草，而活得卓有风姿的只剩下松树。

⑤松树用根把石缝一点点撑大，让脚下站稳。它悬身高崖，每天都遇到劲风却不会被吹垮。

⑥松塔成熟之后降落谷底，但松子总有办法长在高崖，否则，那崖上的松树是谁栽的呢？这里面有神明的安排。神明可能是一只鸟、一阵风，让松子重返高山之巅成为松树，迎日月升降。

⑦每一座松塔里都住着几十个姐妹兄弟。原来他们隔着松塔壳的薄薄的墙壁，彼此听得见对方的梦话和打鼾。后来它们天各一方，这座山的松树见到另一座山的兄弟时，中间隔着深谷和白雾。

⑧像童话里说的，松子也有美好的童年。第一是房子好，它们住楼房，这种跃层的楼房结构只有西红柿的房间能与其媲美。第二是气味好，松树家族崇尚香气，它们认为，大凡万物，味道好，品质才会好。于是，它们不断散出清香，像每天洗了许多遍洒了精油的热水澡。松子的童年第三好的地方是从小见过大世面。自曦光初露始，太阳红光喷薄，然后再冉东升。见这个世面是松树每天的功课，阳气充满，而后劲节正直，不惧雨打风吹。

⑨松塔里垒落着许多房子，父母本意不让兄弟分家，走到哪里，手足都住同一座金字塔形的别墅。但天下哪有不分家的事情？落土之后，兄弟们各自奔走天涯。它们依稀记得童年的房子是一座塔，从外观看如一片片鱼鳞，有点像菠萝，更像金字塔，那是它们的家。小时候，松子记得松树上的常客是松鼠，它仿佛在大尾巴上长出两只黑溜溜的眼睛和两只灵巧的于。松风轻。吊猱有糍啥垓芥垓玄。

⑩月光下，松塔“啪”地落地，身上沾满露水。整个树林都能听到松塔落地的声音，它们在房子里炸开了，成为松子。从此，松子开始天涯之旅，它们不知自己去哪里，是涧底还是高山，这取决于命运的安排。它们更盼望登上山巅，体味最冷、最热的气温，在大风和贫瘠的土壤里活上五百年，结出一辈一辈的松塔，让它们遍布群山之巅。

(选自《杭州日报》，有删改)

17. “松子也有美好的童年”，作者是从哪几方面来描述小松子美好童年的?(3分)

18. 赏析下面句子的表达效果。(4分)

(1)每一座松塔里都住着几十个姐妹兄弟。

(2)它们依稀记得童年的房子是一座塔，从外观看如一片片鱼鳞，有点像菠萝，更像金字塔，那是它们的家。

19. 第④段中的画线句“事实上，被风吹进石缝里的不光有松子，各个种类的树籽和草籽都可能被风吹进来，但活下来的只有松树和青草，而活得卓有风姿的只剩下松树”能否删去?为什么?(3分)

20. 本文重点描写松塔，字里行间流露出作者哪些丰富的感情?(写出三种感情)(3分)

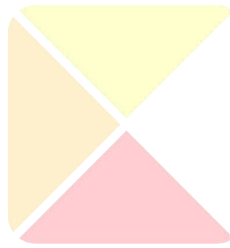
21. 结合内容，概述松塔所具有的可贵品质与特点。(4分)

第三部分 写作 (60分)

有人说，生活太平凡，幸福很遥远。其实点点滴滴的幸福就在你身边。只要用发现的眼光看待世界，用感恩的心态采撷生活，你就能收获许多幸福的印记。一声真诚的赞许，一句热情的鼓励，一张欢聚的照片，一盘温暖的饭菜；抑或是一次快乐的远足，一次雨中的漫步，一次醉心的阅读，一次成功后的哭泣……都能让我们体验到幸福。同学们，用心体验幸福吧，把它装入行囊，伴你快乐成长！

22. 请你“那一次，我尝到了幸福的味道”为题，写一篇作文。

要求：①不少于 500 字的作文。②写成记叙文。

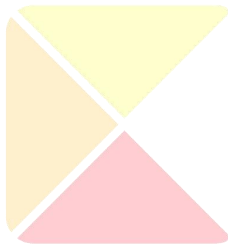


爱智康

苏州市 2016—2017 学年度第一学期期末模拟试题参考答案

1. (1) ①姿 ②怡 ③绽 ④敬
(2) A 美不胜收 B 孕育
2. 略 www.szzx100.com
3. (1) 法国 安托万·圣埃克苏佩里
(2) 因为他只是为别人不是为自己在忙碌。
(3) D www.szzx100.com
4. 利：获取信息方便快捷与节省时间；弊：这种阅读缺乏全面性与深刻性。（仅抄写原句不给分，意对即可）
5. 杨花和子规鸟。 渲染了无限悲凉感伤的气氛。
6. 这两句诗运用了拟人的修辞手法，把月亮人格化，赋予人的情感；通过丰富的想象，表达了诗人对友人漂泊远方、旅途艰辛的担忧和慰藉之情。
7. B （次句叙事中抒情，不属于直抒胸臆）
8. B www.szzx100.com
9. C
10. B www.szzx100.com
11. 围绕三峡夏季水大（急、凶险、迅疾等）；秋季水枯（寒、凄凉、凄寒等）回答即可。
12. (1)孟子突然停止，又继续背诵下去。
(2)(这时)孟子的母亲拿起刀割断了布，以这件事作为警告。
13. 孟母发现儿子读书不用功，不是用训斥责骂的方式。而是“引刀裂其织”，以此来让儿子明白一个道理：做学问应不间断地刻苦努力，才会有所成就，否则就会像织布机上的布被割断一样，会前功尽弃，一事无成。这种教育方式，会起到事半功倍的效果。
【译文】孟子小时候，在他背诵的时候，他的母亲正在织布。孟子突然停止，又继续背诵下去。孟子的母亲知道他因为分心而遗忘了书中的内容，于是把他叫来问道：“为什么中断背书？”孟子回答说：“有所遗忘，(后来)又想起来了。”(这时)孟子的母亲拿起刀割断了布，用这种方法来警告他(读书不能半途而废)。从那件事以后，孟子不再因分心而遗忘书中的内容了。 www.szzx100.com
14. ①从大家熟悉的“生物钟”写起，便于读者接受和理解，能激发读者阅读兴趣；
②同时引出本文的说明对象。 www.szzx100.com

15. 不能删去，“几乎”表示十分接近，在这里起限制作用，说明了食物钟日常的运作程序与生物钟差不多保持着一致，删去后表示两者的运作程序完全保持同步，与实际不符。这体现了说明文语言的准确性。 www.szzx100.com
16. 举例子，具体说明了经常不吃早餐会干扰食物钟，也会给健康造成影响。
17. 住所好，金字塔结构；崇尚香气，气味好；经历丰富，见过大世面。 www.szzx100.com
18. (1)这句话运用拟人手法，形象生动地说明了一个松塔中有许多松子。
(2)作者运用拟人和比喻的修辞手法，以松子的视角和口吻描述松塔的外形特点。
19. 不能。这句话补充说明松树生存的环境之差，而只有松树能潇洒地生存下来，这表现出松树特有的品质。 www.szzx100.com
20. 对松塔结构的惊叹；对松树生长环境的敬佩；对松塔成长经历的欣喜。 www.szzx100.com
21. 气节坚劲，正直无畏，坚强不屈，生命力强。
22. 略



爱智康