

# 北京市西城区 2017 年高三二模试卷

## 高三文科综合能力测试

### 地理

#### 第一部分（选择题 共 44 分）

亚欧大陆 36° N 到 46° N 之间的阿尔卑斯山、大高加索山、昆仑山等众多名山，都盛产优质矿泉水，被誉为“世界黄金水源带”。昆仑山脉玉珠峰北麓海拔 6000 米的雪线之上，冰雪慢慢融化，渗入岩层，形成优质的雪山矿泉水。据此，回答第 1、2 题。

1. “世界黄金水源带”的形成原因有

- ①纬度高，全年气温低                      ②有高大山脉分布                      ③降水丰富，年积雪量大  
 ④森林覆盖率高，利于水体净化    ⑤山地冰川广布，逐渐消融
- A. ①②              B. ③④              C. ②⑤              D. ④⑤

2. 昆仑山的雪山矿泉水

- A. 水源主要来自太平洋                      B. 水源地将随全球变暖海拔降低  
 C. 补给依靠江河、湖泊                      D. 由冰雪下渗经过滤和矿化形成

图 1 为某年 6 月 5 日，某省区近地面天气状况图。读图，回答第 3 题。

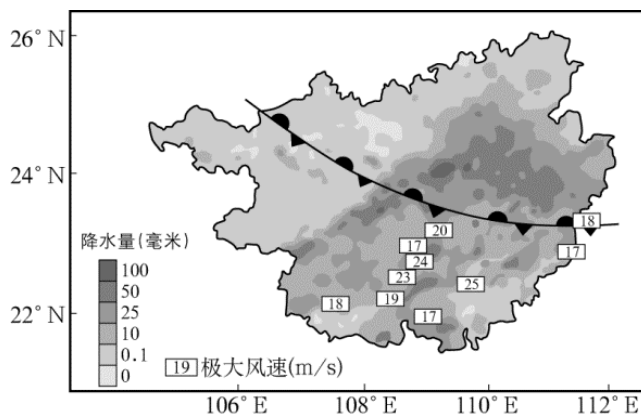


图 1

3. 该地

- A. 冷气团来自西伯利亚冷高压              B. 降水主要出现在冷气团一侧  
 C. 锋面两侧气团的温度差异大              D. 锋线附近的等压线最为密集

雾凇是低温时空气中的水汽凝华在树枝等物体上的现象。日本青森县形成的雾凇远超吉林雾凇平均 40—60mm 的厚度，被称为“山形雾凇”，如图 2 (b) 所示。读图 2，回答第 4、5 题。

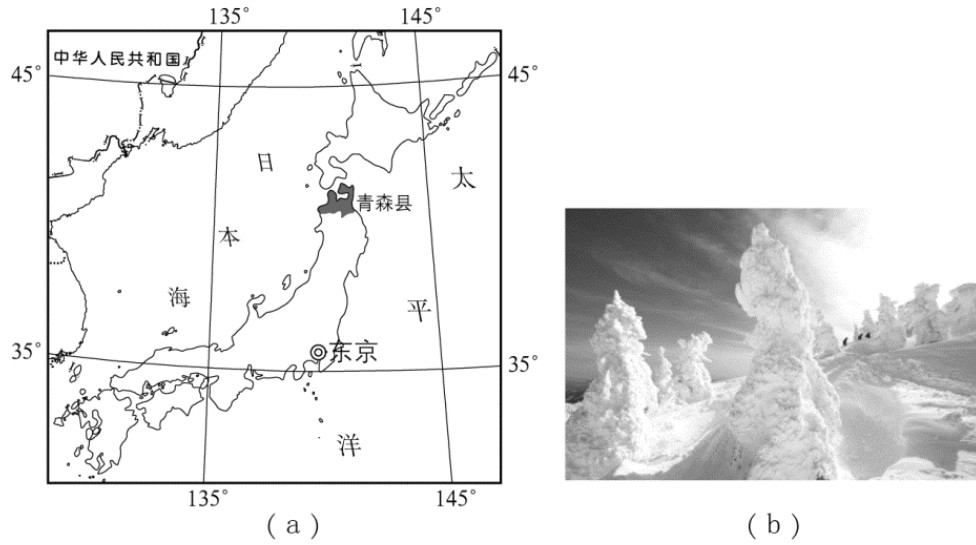


图 2

4. 与吉林相比，青森县雾凇形成的特殊条件是

- A. 纬度高，冬季气温低    B. 冬季盛行西北风    C. 日本海提供充足水汽    D. 常绿阔叶林为主

5. 当地旅游开发可以

- A. 加大宣传，吸引北欧等地区客源    B. 挖掘景观历史内涵，增加资源类型  
C. 清理植被，建设高标准的滑雪场    D. 利用地热温泉资源，丰富旅游项目

图 3 为我国西北某地地质剖面示意图，该地常年盛行东北风。读图，回答第 6 题。

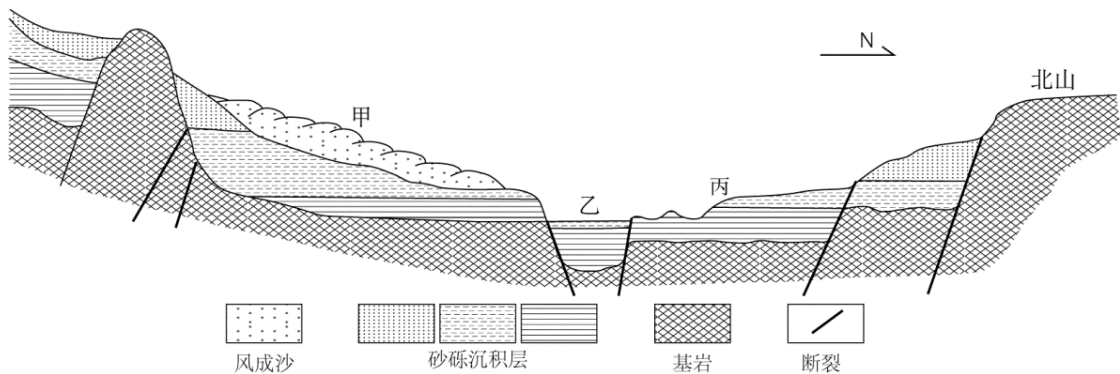


图 3

6. 图中

- A. 地势特征主要是由内力作用形成    B. 甲地因地壳上升形成较厚沉积层  
C. 乙地是因褶皱形成的谷地，植被条件较好    D. 丙地风力侵蚀作用强，可为甲地提供沙源

图 4 是我国 2011—2015 年洪涝、旱灾、台风灾害应急响应次数统计图。读图，回答第 7 题。

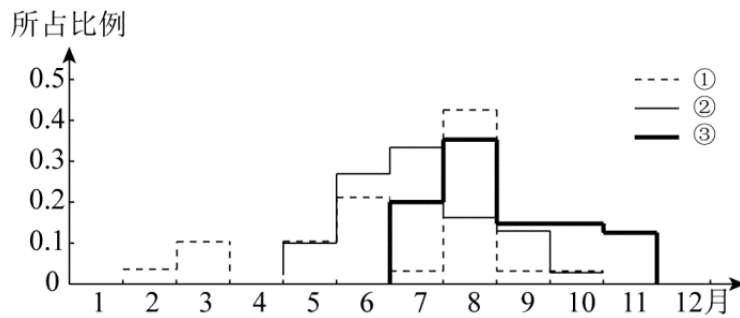


图 4

7. 图中①②③代表的依次是

- A. 旱灾、洪涝、台风    B. 洪涝、旱灾、台风    C. 台风、洪涝、旱灾    D. 旱灾、台风、洪涝

图 5 是 2000 年和 2011 年成都市热岛效应温度场示意图。读图，回答第 8、9 题。

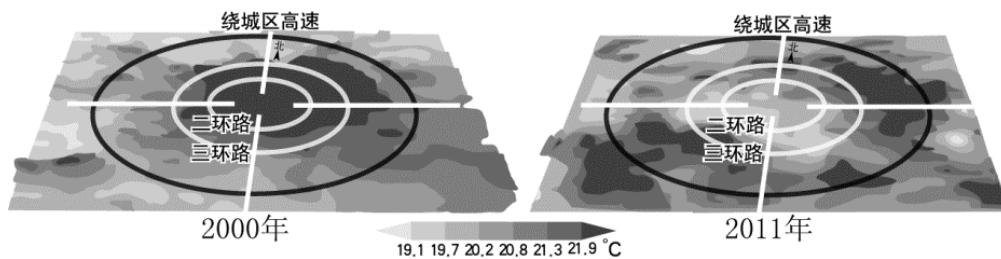


图 5

8. 图中成都市

- A. 2000 年市中心温度普遍较高且集中连片    B. 2000 年东北部环路因车辆拥堵温度最高  
C. 十年间新建产业园区，重工业规模扩大    D. 十年间企业基本退出城区，呈分散布局

9. 为缓解城市热岛效应，应采取的合理措施是

- A. 建设市中心休闲旅游区    B. 优化城市中心功能分区    C. 疏解人口和商业到近郊    D. 外迁全部产业至远郊区

2011 年，贵州省从江侗乡稻鱼鸭农业生态系统成为全球重要的农业文化遗产（GIAHS）保护试点地，

图 6 示意具体生产过程，其间农田需保证随时有充足的水。读图，回答第 10、11 题。

时间(农历)	正月	三月初	三月中	持续130天左右		八月初	八月中
农田	放雏鸭	放鱼苗	水稻插秧	养鱼	养鱼、养鸭	收获田鱼	养鸭
			水稻返青	水稻生长	收割水稻		
		← 鸭子集中圈养 →				← 鸭子集中圈养 →	

图 6

10. 该农业生态系统中

- A. 水稻种植机械化水平较高    B. 耕作制度属于一年三熟  
C. 养鱼养鸭可增加土壤养分    D. 需要增加农药的使用量

11. 为保护这种农业遗产，当地应该

- A. 修筑梯田，扩大农田面积    B. 加强灌溉设施的维护

C. 增加养鸭数量，提高收入

D. 坡脚种植水源涵养林

## 第二部分（非选择题 共 56 分）

36. (36 分) 读图 12，回答下列问题。

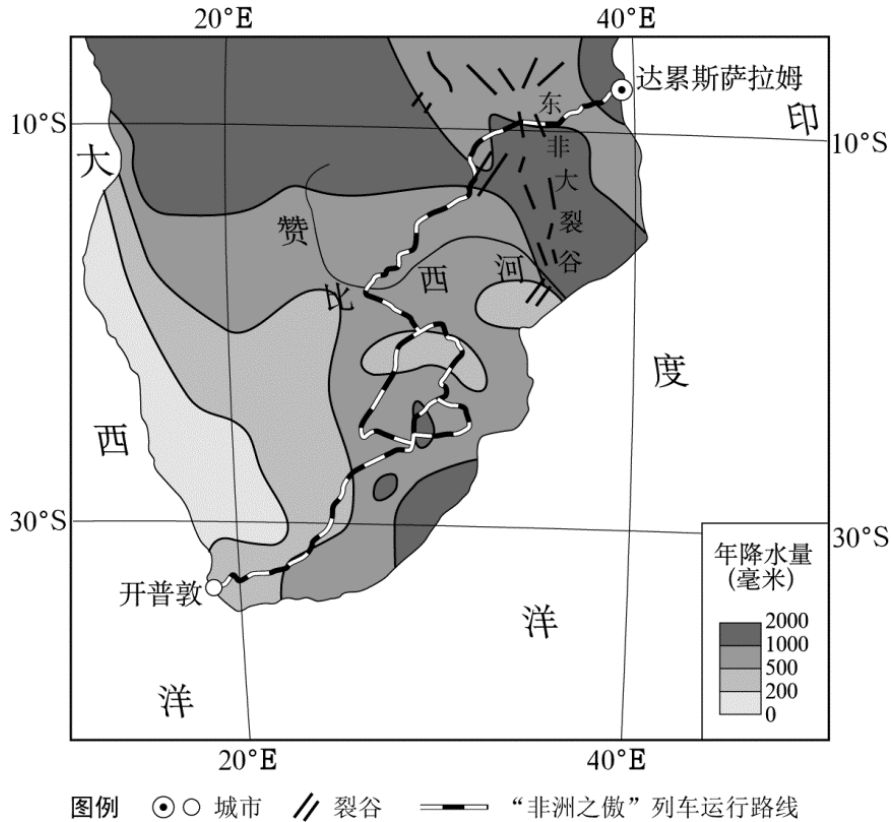


图 12

“非洲之傲” 列车运行线路之一的起点是南非开普敦，终点是坦桑尼亚达累斯萨拉姆。

(1) 说明图中 30° S 附近大陆东西两岸年降水量的差异，并任选一侧简述成因。(8 分)

开普敦位于欧洲到亚洲航线的中途，西欧人在此建立了南部非洲最早的殖民地，其优越的自然条件吸引西欧农民不断迁移到此定居。

(2) 分析开普敦受西欧殖民者青睐的原因。(8 分)

铁路沿线大部分地区农业生产靠天吃饭，草原上旱季烧荒备耕现象非常普遍，每年播种一季。

(3) 指出草原地区旱季烧荒带来的主要生态问题，并说明农业发展应采取的措施。(10分)

列车运行的最东段是我国 1970 年援建的坦赞铁路，共有 320 座桥梁，22 条隧道。2017 年 1 月中国宣布将再次参与该铁路的改造升级，实现铁路与港口的有效衔接，打造铁路沿线产业经济带。

(4) 分析影响坦赞铁路施工的自然因素，概述该铁路改造升级对沿线国家经济发展的影响。(10分)

40. (10分)

东北抗日联军在极其恶劣和残酷的环境中长期坚持游击战争，图 15 是东北抗日联军活动区域示意图。读图，回答第 (2) 题。

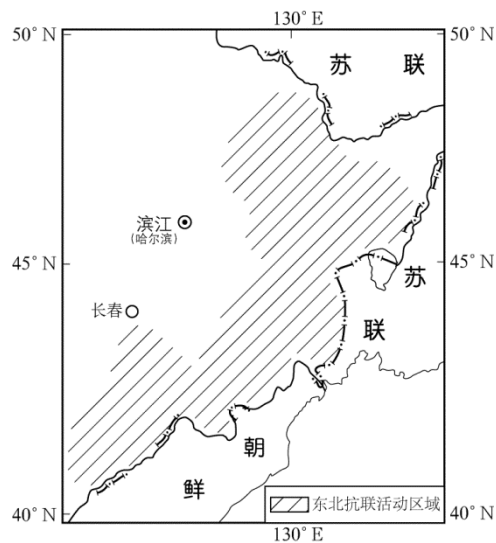


图 15

(2) 分析东北抗日联军开展游击战环境恶劣的原因。(10分)

41. (10分)

同学们在穿越秦岭的高速公路上多次看到装满柑橘的货车，在秦岭南坡更是观察到连绵 10 多千米的柑橘园。当晚，有同学上网查找柑橘的生长条件，整理资料如图 16 所示。读图，回答第 (1) 题。

柑橘喜温暖湿润的气候，  
生长需要足够的水分，但过多的  
雨量或干旱都不利于其正常生长。




图 16

(1) 简述秦岭对其南坡柑橘生长所起的作用。(10分)

参考答案

1	2	3	4	5	6	7	8	9	10	11
C	D	B	C	D	D	A	A	B	C	B

36. (36分)

(1) 年降水量东多西少, (1分) 大陆东岸 1000-2000 毫米, 大陆西岸小于 200 毫米。(1分)

大陆东岸: 位于东南信风的迎风海岸, 沿岸有暖流, 山脉阻挡, 多地形雨。(6分)

大陆西岸: 受副热带高气压带控制, 位于东南信风的离风海岸, 沿岸有寒流。(6分)

(2) 海上航线重要的物资补给站 (2分) (替换: 位置优越、交通位置重要、地处交通要道, 交通便利不得分); 与西欧相比, 热量充足, 适宜种植业发展 (替换: 土地广阔); 阳光充足。(答光热充足 4分) (6分)

(3) 土地荒漠化面积不断扩大, 生物多样性减少; (4分) (替换: 土壤肥力下降) 因地制宜发展农牧业, 改善水利设施, 促进技术推广 (后两点替换: 推广良种、加大政府管理力度、增加资金投入)。(6分)

(4) 穿越裂谷带 (替换: 地质条件复杂、地势起伏大), 河流众多 (替换: 气候湿热、病毒肆虐); (4分) 改善基础设施, 利于沿线国家资源开发, 完善产业结构 (此两点可替换: 带动相关产业发展、促进旅游业发展), 促进对外贸易发展 (替换: 拓展市场, 市场广阔不得分)。(6分)

40. (10分)

(2) 山高, 冬季漫长、寒冷, 降雪量大, 人口少 (聚落少), 缺少食物、物资补给。(10分)

41. (10分)

(1) 冬季秦岭阻挡冷空气, 南坡相对温暖; 南坡为夏季风的迎风坡, 降水充足; 南坡为阳坡, 光照充足; 坡地宜林, 排水条件良好。(10分)