

五下数学第七、八单元复习答案



【习题 1】同分母分数加减法的计算方法是( 分母不变, 分子相加减 ); 异分母分数加减法的计算法则是( 先通分, 再按同分母加减法计算方法计算 )。

判断题:

(1) 分数减法的意义与整数减法的意义不同。 ( × ) 意义相同

(2) 分数单位相同的分数才能相加减。 ( √ ) 异分母需

要同分把分母化成一样, 因而同分母即分数单位相同才能加减。

(3) 分数加减混合运算的运算顺序, 和整数加减法混合运算的运算顺序相同。 ( √ )

(4) 整数加法的交换律、结合律对分数加法不适用 ( × ) 适用

(5)  $1 - \frac{2}{5} + \frac{3}{5} = 1 - 1 = 0$  ( × ) 利用结合

律, 括号前面是减号, 需要变号。

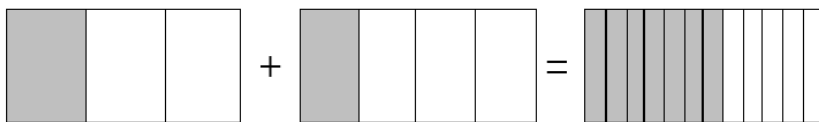
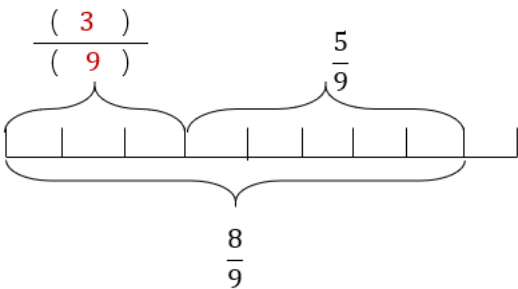
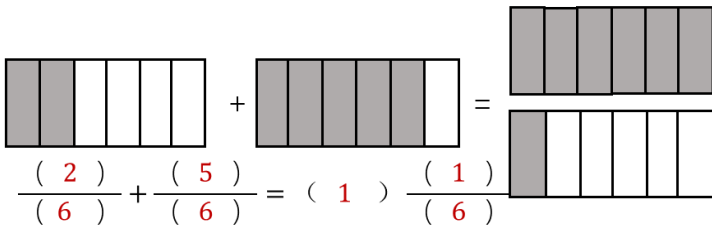
(6) 一根电线用去 $\frac{5}{6}$ , 还剩下 $\frac{1}{6}$ 米。 ( × ) 这个绳

子没有具体长度, 无法计算, 得出具体长度 $\frac{1}{6}$ 米。

【习题 2】 $\frac{1}{8} + \frac{3}{8}$ 表示( 1 )个 $\frac{1}{8}$ 加上( 3 )个 $\frac{1}{8}$ , 和是(  $\frac{1}{2}$  )。计算 $\frac{1}{3} + \frac{2}{7}$ , 要先把 $\frac{1}{3}$ 化成(  $\frac{7}{21}$  ), 把 $\frac{2}{7}$ 化成(  $\frac{6}{21}$  ), 也就是要计算(  $\frac{7}{21}$  ) + (  $\frac{6}{21}$  ), 和是(  $\frac{13}{21}$  )。

【习题 3】分数加减法, 计算的结果, 能( 约分 )要( 约分成最简分数 ); 是( 假分数 ), 要化成( 带分数 )。

【习题 4】看图填空



$$\frac{(1)}{(3)} + \frac{(1)}{(4)} = \frac{(4)}{(12)} + \frac{(3)}{(12)} = \frac{(7)}{(12)}$$

【习题5】计算

$$\frac{3}{7} + \frac{2}{7} = \frac{5}{7}$$

$$\frac{2}{10} + \frac{5}{10} + \frac{1}{10} = \frac{4}{5}$$

$$\frac{13}{16} - \frac{5}{16} = \frac{1}{2}$$

$$\frac{24}{91} + \frac{15}{91} = \frac{3}{7}$$

$$\frac{1}{5} + \frac{1}{7} = \frac{12}{35}$$

$$\frac{2}{3} - \frac{1}{4} = \frac{5}{12}$$

$$\frac{1}{3} + \frac{1}{4} - \frac{1}{5} = \frac{23}{60}$$

$$2\frac{3}{4} - \frac{3}{7} - \frac{4}{7} = 1\frac{3}{4}$$

$$\frac{2}{5} + \frac{1}{4} - \frac{1}{5} = \frac{9}{20}$$

$$6\frac{11}{18} + 2\frac{5}{18} = 8\frac{8}{9}$$

$$3\frac{4}{5} - 2\frac{3}{5} = 1\frac{1}{5}$$

$$6\frac{3}{10} - 2\frac{7}{10} = 3\frac{6}{10}$$

$$8\frac{2}{5} + 3\frac{1}{4} = 11\frac{12}{20}$$

$$7\frac{3}{4} + 4\frac{2}{3} = 12\frac{5}{12}$$

$$5\frac{6}{11} - 3\frac{15}{33} = 2\frac{1}{11}$$



【习题 6】解方程

$$\frac{2}{7} + x = \frac{6}{7}$$

$$x = \frac{4}{7}$$

$$\frac{9}{11} - x = \frac{3}{11}$$

$$x = 1 - \frac{1}{11}$$

$$\frac{1}{3} + x = \frac{2}{5}$$

$$x = \frac{1}{15}$$

$$\frac{3}{4} - x = \frac{2}{5}$$

$$x = 1 - \frac{3}{20}$$

【习题 8】应用题

1、一根铁丝，第一次用去它的 $\frac{1}{5}$ ，第二次用去它的 $\frac{3}{5}$ ，还剩下全长的几分之几？

$$1 - \frac{1}{5} - \frac{3}{5} = \frac{1}{5}$$

2、课堂上学生做实验用 $\frac{1}{5}$ 小时，老师讲解用 $\frac{3}{10}$ 小时，其余的时间学生独立做作业。已知每堂课是 $\frac{2}{3}$ 小时，学生做作业用了多少时间？

$$\frac{2}{3} - \frac{1}{5} - \frac{3}{10} = \frac{1}{6} \text{ (小时)}$$

3、李明 4 小时走完 20 千米，3 小时的路程是全程的几分之几？平均每小时走多少千米？平均每千米用多少时间？

$$\text{走了全程的 } 3 \div 4 = \frac{3}{4}$$

$$\text{每小时走 } 20 \div 4 = 5 \text{ (千米)}$$

$$\text{每千米用时间 } 4 \div 20 = \frac{1}{5} \text{ (小时)}$$

4、 $\frac{5}{6}$  与  $\frac{7}{18}$  的差比  $\frac{1}{2}$  与  $\frac{4}{9}$  的差多多少？

$$\left(\frac{5}{6} - \frac{7}{18}\right) - \left(\frac{1}{2} - \frac{4}{9}\right) = \frac{1}{18}$$



5、一杯纯牛奶，喝了六分之二，加满水，又喝了一半，剩下几分之几杯的牛奶？

$$6 - 2 = 4$$

$$4 \div 2 = 2$$

$$\text{剩下全部的几分之几：} 2 \div 6 = \frac{1}{3}$$

6、拓展题型，有四个班级，一堆苹果，分了 $\frac{1}{4}$ 给一班，分了 $\frac{1}{5}$ 给二班，剩下的分给三班和四班，三班和四班一共分了几分之几？如果三班和四班分到的苹果数量一样多，各自分了几分之几？

$$1 - \frac{1}{4} - \frac{1}{5} = \frac{11}{20} = \frac{22}{40}$$

$$22 \div 2 = 11$$

$$\text{三四班各分了 } 11 \div 40 = \frac{11}{40}$$

【习题 9】某个班级一共有 63 个学生，老师收到某项通知，需要通知每个学生。打电话通知每分钟一人，那至少需要多少分钟才能通知完全部人？（写出计算过程）

$$2^6 = 64 = 63 + 1, \text{ 故至少要 6 分钟。}$$