

# 深圳市 2018 年初中学业水平考试试卷

## 生物与地理合卷

【试卷为学生回忆版，如有疏漏，欢迎指正】

一、单项选择题（1—60 题，每小题 1 分，共 60 分，1—30 题为生物题，31—60 题为地理题，每小题只有 1 个选项符合题意。）

1. 诗句“雨露滋润禾苗壮”所隐含的影响植物生长的非生物因素是（ ）

- A. 阳光
- B. 温度
- C. 水分
- D. 空气

2. 在利用显微镜观察细胞时，以下操作步骤：①安装物镜和目镜②取镜③对光④观察，正确的操作顺序是（ ）

- A. ①②③④
- B. ②①③④
- C. ①②④③
- D. ④①③②



3. 2016 年已经全面放开二孩，想知道深圳人民关于全面放开二孩的想法，用的方法是（ ）

- A. 调查法
- B. 实验法
- C. 观察法
- D. 探究法

4. 科学家克隆出一只克隆猴，那么此猴的遗传物质在下列的哪个结构中（ ）

- A. 细胞质
- B. 细胞膜
- C. 细胞核

D. 细胞壁

5. 狗是十二生肖之一，植物中名字带“狗”的有很多，如狗枣猕猴桃、狗尾草等，从结构层次上看，狗尾草属于（ ）

A. 细胞

B. 组织

C. 器官

D. 植物体

6. 深圳的荔枝汁多味美，味道鲜美的荔枝属于（ ）

A. 裸子植物

B. 被子植物

C. 藻类植物

D. 蕨类植物



7. 以下哪个选项属于苔藓植物的特征（ ）

A. 大多生活在阴湿的地方

B. 有高大的植株

C. 有真正的根茎叶分化

D. 可以种子繁殖

8. 玉米颗粒常有缺粒现象，造成这种情况的原因（ ）

A. 气温原因。B. 传粉不足

C. 水分不足

D. 光照不足

9. 两株长势相同的玉米苗分别放在等量的土壤浸出液和蒸馏水中，如图甲所示，

过几天后，植株的生长状况如图乙所示，下列正确的是（ ）

A. 实验的变量是水的多少

B. 实验应在黑暗中进行



- C. 土壤浸出液与蒸馏水的成分完全相同
- D. 土壤浸出液能为植株生长提供无机盐
10. 对待青春期身体与心理产生的问题，下列态度错误的是（ ）

- A. 遇到困难时，应多与家人朋友沟通
- B. 对抗产生的性意识，拒绝与异性交往
- C. 女孩月几月经期间应注意卫生，适当运动
- D. 心脑肺功能增强，努力学习，锻炼身体

11. 协调运动、维持身体平衡的器官是（ ）

- A. 大脑
- B. 脑干
- C. 小孩
- D. 脊髓

12. 物种间细胞色素 C 的氨基酸组成的差异，常作为比较生物亲缘关系的依据。一般来说，差异越小，亲缘关系越近，请根据下表判断，与人类亲缘关系最近的是（ ）

物种	黑猩猩	果蝇	向日葵	酵母菌
与人的差异氨基酸数 目	0	27	38	44

- A. 黑猩猩
- B. 果蝇
- C. 向日葵
- D. 酵母菌

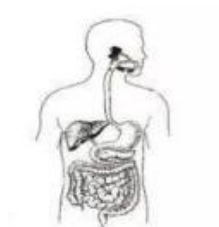
13. 人体泌尿系统中重吸收的部位是（ ）

- A. 肾小球
- B. 肾小管

- C. 肾小囊
- D. 毛细血管

14. 人体内主要吸收营养的器官是 ( )

- A. 胃
- B. 大肠
- C. 小肠
- D. 口腔



15. 下列说法正确的是 ( )

- A. 脚气病是神经调节引起的
- B. 胰岛素可以调节血糖平衡
- C. 巨人症是甲状腺激素分泌异常导致的
- D. 激素调节占人体调节的主导地位

16. 当一个人屈肘时，作为动力的是 ( )

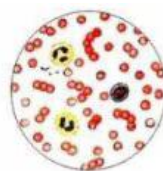
- A. 关节
- B. 韧带
- C. 肌肉
- D. 骨

17. B 型血的人出现大出血，优先输入什么型血 ( )

- A. A 型
- B. B 型
- C. AB 型
- D. O 型

18. 血液中的血细胞含量最多的是 ( )

- A. 红细胞
- B. 血小板



C. 血红蛋白

D. 白细胞

19. 下列选项正确的是 ( )

A. 肠液和胰液有消化脂肪的酶

B. 小肠能直接吸收脂肪

C. 胃液能消化脂肪

D. 脂肪是人体的直接供能物质

20. 下列选项正确的是 ( )

A. 胎儿与母体交换物质的场所是胎盘和脐带

B. 产生精子的是输精管

C. 胎儿从着床开始到第八周发育成熟

D. 输卵管里形成卵细胞

21. 下列现象与小鼠走迷宫类似的是 ( )

A. 鹦鹉学舌

B. 孔雀开屏

C. 大雁南飞

D. 公鸡报晓

22. 绿色植物是生物圈中的有机物制造者，是因为能进行 ( )

A. 光合作用

B. 呼吸作用

C. 蒸腾作用

D. 吸收作用

23. 近年丹麦扇贝泛滥，它属于 ( )

A. 腔肠动物

B. 软体动物

C. 节肢动物

D. 脊椎动物

24. 下列储存食物的方法不正确的是（ ）

A. 西制鱼干

B. 用冰柜运输新鲜的水果

C. 真空包装火腿肠

D. 用大量的防腐剂储存猪肉

25. “留连戏蝶时时舞，自在娇莺恰恰啼”下列生殖与蝴蝶相似的是（ ）

A. 蟋蟀

B. 蝗虫

C. 家蚕

D. 蝉



26. 夏日炎热，面包容易发霉，下列说法不正确的是（ ）

A. 面包可以由酵母菌发酵而成

B. 面包腐烂是因为有霉菌

C. 在生态系统中，霉菌充当分解者的角色

D. 对人类来说，霉菌都是有害的

27. 女性体细胞中性染色体的组成为（ ）

A. XX

B. XY

C. X

D. Y

28. 如果在青藏高原的可可西里建立自然保护区，是为了保护（ ）

A. 藏羚羊

B. 大熊猫



C. 白鳍豚

D. 扬子鳄

29. 谚语“种瓜得瓜，种豆得豆”，反映了生物的（ ）

A. 适应现象

B. 进化现象

C. 变异现象

D. 遗传现象

30. 下列属于达尔文进化论学说的是（ ）

A. 细胞学说

B. 双名法

C. 巴氏消毒法

D. 自然选择学说

31. 下列关于地球的说法正确的是（ ）

A. 两极稍扁赤道略鼓

B. 极半径比赤道半径略长一点

C. 地球表面积约为 5.1 平方千米

D. 赤道周长 4 千米

32. 会展中心有一个车展，需要制作车展地图，需要选用多大比例尺（ ）

A. 1:25000000

B. 1:2500000

C. 1:250000

D. 1:25000

读图，回答 33—35 题。

33. 下列经纬网中，甲的坐标是（ ）

A. 66.5°N      135°E

B.  $66.5^{\circ}\text{N}$        $135^{\circ}\text{W}$

C.  $66.5^{\circ}\text{S}$        $135^{\circ}\text{E}$

D.  $66.5^{\circ}\text{S}$        $135^{\circ}\text{W}$

34. 甲在丙的（B）方向

A. 正东

B. 正南

C. 正西

D. 正北

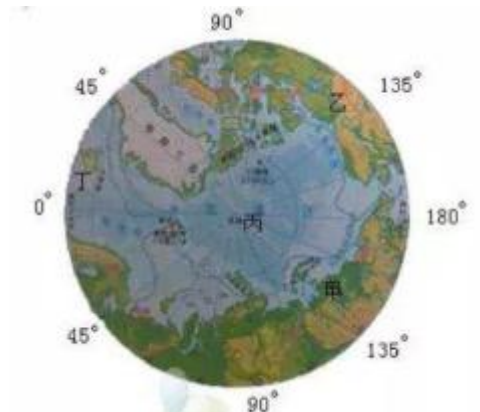
35. 如图所示，下列说法正确的是（ ）

A. 甲是欧洲

B. 乙是北美洲

C. 丙是大西洋

D. 丁是太平洋



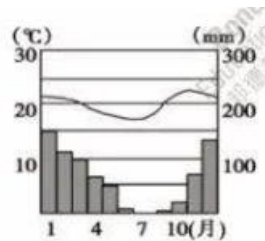
36. 图甲所示气候的特点为（ ）

A. 全年高温多雨

B. 全年炎热干燥

C. 全年温和湿润

D. 全年高温，分干湿两季



37. 热带草原气候分布在（ ）处。

A. 甲

B. 乙

C. 丙

D. 丁



38. 非洲被称为“热带大陆”的原因是（ ）

A. 大部分位于南北回归线之间



- B. 北隔地中海与欧洲相望
- C. 东濒印度洋，西临大西洋
- D. 本初子午线穿过非洲西部

39. 下列关于尼罗河叙述正确的是（ ）

- A. 尼罗河定期泛滥主要在上游
- B. 尼罗河泛滥是因为流经热带雨林区
- C. 尼罗河下游人口富庶
- D. 尼罗河是世界上径流量最大的河流



40. 下列地形区中属于非洲的是（ ）

- A. 世界上面积最大的平原
- B. 世界上面积最大的沙漠
- C. 世界上面积最大的湖泊
- D. 世界上面积最大的高原

41. 法国位于图中的（B）

- A. ①
- B. ②
- C. ③
- D. ④



42. 下列有关欧洲西部旅游业的叙述错误的是（ ）

- A. 旅游资源丰富
- B. 国际旅游业最发达地区
- C. 旅游设施完善
- D. 俄罗斯是本区旅游大国

读图，回答 43—44 题。

43. 图中阴影部分是水稻分布区，叙述正确的是（ ）

- A. 水稻只能一年一熟
- B. 新加坡是最重要稻米出口国
- C. 高温多雨的气候利于水稻生长
- D. 水稻主要分布在北部的山区

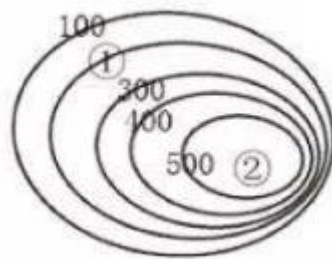


44. 下列有关中南半岛说法正确的是（ ）

- A. 本岛大部分在中纬度地区，四季分明
- B. 湄公河是流经国家最多的河流
- C. 本区盛产长绒棉，天然橡胶
- D. 本区位于中国以南，濒临黄海

45. 如图，下列列说法正确的是（ ）

- A. ①地等高线为 300 米
- B. ②地适合登高望远
- C. ①②相对高度为 200 米
- D. ②地等高线为 200 米



46. 如图所示，甲位于的海域是（ ）

- A. 渤海
- B. 黄海
- C. 东海
- D. 南海



47. 下列省对应的行政中心，正确确的是（ ）

- A. ①——黔
- B. ②——粤



C. ③——闽

D. ④——赣

48. 关于甲地的说法正确的是 ( )

A. 与广西隔海相望

B. 全部位于热带

C. 属于板块交界处

D. 中部是武夷山脉



49. 下列工业布局不合理的是 ( )

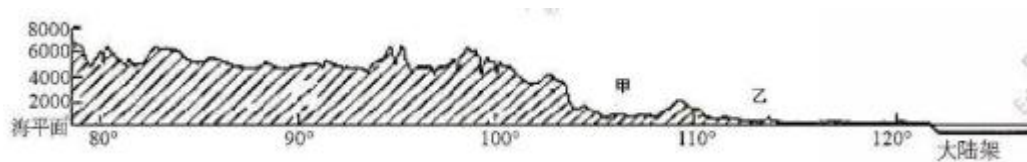
A. 新疆大力发展水电

B. 辽宁开办钢铁企业

C. 山西发展煤炭工业

D. 深圳发展高新技术

读“我国沿北纬 32°地形剖面图”回答第 50—51 题。



50. 甲所在的地形区是 ( )

A. 塔里木盆地

B. 准噶尔盆地

C. 四川盆地

D. 柴达木盆地

51. 乙地区最有可能发生的气象灾害是 ( )

A. 泥石流

B. 滑坡

C. 沙尘暴

D. 梅雨

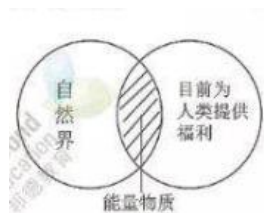
52. 属于图中阴影部分的是 ( )

A. 石油

B. 雷电

C. 地地震

D. 电脑



读图，回答 53—54 题。

53. 有地上河的地域是 ( )

A. ①

B. ②

C. ③

D. ④



54. 治理④河段错误的方式 ( )

A. 植树造林

B. 淤泥沙，建坝

C. 改坡耕田为梯田

D. 增加牧畜的数量

55. 西北地区和北方地区的分界线是 ( )

A. 秦岭—淮河一线

B. 大兴安岭—太行山—巫山—雪峰山

C. 400 毫米年等降水量线

D. 昆仑山—祁连山—横断山脉

56. 自然环境影响人们的生产生活方式，下列说法错误的是（ ）

- A. 北方地区区种植小麦，人们多喜面食
- B. 南方地区河湖众多，人们多擅长游泳
- C. 西北地区草原辽阔，适合发展畜牧业
- D. 青藏地区地势低平，是“鱼米之乡”

读图，回答 57—58 题。

57. 图中序号对应的地理事物，正确的是（ ）

- A. ①—沪昆线
- B. ②—杭州
- C. ③—南京
- D. ④—长江



58. 长江在区域经济发展中发挥的重要作用，不含（ ）

- A. 提供便利航运
- B. 提供防卫功能
- C. 提供肥沃的土壤
- D. 提供充足水源

59. 与新疆干旱的地理环境有关的是（ ）

- A. 绿洲农业
- B. 森林广布
- C. 外流河为主
- D. 石油丰富

60. 贵州省荒漠化严重的人为因素（ ）

- A. 山体坡度大
- B. 暴雨集中
- C. 土层薄



D. 毁林开荒

二、双项选择题（61—80 题，每小题 2 分，共 40 分。61—70 题为地理题，71—80 题为生物题。每小题只有两个选项符合题意，只选 1 个且正确得 1 分，错选、不选、多选均不得分。）

61. 四位同学相约去爬山，下列对话中有关气候的是（ ）

- A. 小明：“今天天气预报说有台风，不适宜出门”
- B. 小红：“今年很奇怪，上半年几乎没有下雨”
- C. 小刚：“今天上午要下暴雨，预报说后天就是晴天了”
- D. 小芳：“记得多带几件衣服，山上比山下冷”

62. 以下对深圳环境有好处的是（ ）

- A. 立体绿化
- B. 倡导步行
- C. 垃圾焚烧
- D. 多开汽车

63. 下列有关西亚称呼正确的是（ ）

- A. 西方日落之地
- B. 世界石油之库
- C. 人口大熔炉
- D. 五海三州之地

64. 读“下列四个国家图片”，叙述错误的是（ ）



- A. 甲国是唯一地跨亚欧和南北半球的国家

B. 乙图被称为“骑在羊背上”与“坐在矿车上”的国家

C. 丙是地跨两大洲与寒温带，濒临三大洋

D. 丁图有世界上面积最大的针叶林分布区

65. 关于美国工业的叙述，正确的是（ ）

A. 芝加哥为西部工业区的中心

B. “硅谷”位于美国最大城市纽约

C. 传统工业主要分布在东北部地区

D. 南部为航空航天工业基地

66. 如图所示，下列说法正确的是（ ）



A. 劳动力人口减少

B. 青壮年占比减少

C. 养老负担加重

D. 城市人口比乡镇人口少

67. 下面可信的是（ ）

A. 傣族传统建筑是四合院儿

B. 汉族传统是赛龙舟

C. 壮族有那达慕大会

D. 风雨桥是侗族的

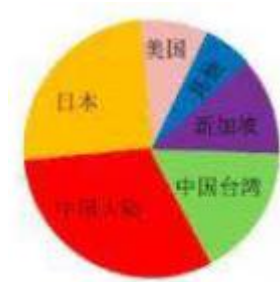
68. 下列措施可以解决水资源时空分布不均的是（ ）

A. 兴建水库

- B. 防止水污染
- C. 减少灌溉面积
- D. 跨流域调水

69. 如图为 2010 年香港进口商品出口结构图，下列说法正确的是（ ）

- A. 中国大陆是香港的最好的贸易伙伴
- B. 香港为中国大陆提供廉价劳动力
- C. 中国大陆为香港提供资金和先进技术
- D. 香港和中国大陆互惠互利的优势



70. 下面关于深圳的说法是正确的（ ）

- A. 深圳一年有两次太阳直射
- B. 深圳是亚热带季风气候
- C. 深圳人口增长快的原因是因为出生率率高
- D. 深圳适合发展畜牧业和种植业

71. 下列关于细胞的叙述中，正确的是（ ）

- A. 生物都具有细胞结构
- B. 细胞通过分裂产生新细胞
- C. 细胞的生活需要物质和能量
- D. 动物细胞和植物细胞都有细胞壁

72. 关于生态系统的叙述正确的是（ ）

- A. 生物圈是地球上最大的生态系统
- B. 生态系统有一定的自我调节能力
- C. 在生态系统中各类生物的数量始终是不变的
- D. 在各种生态系统中，各种生物只存在捕食关系

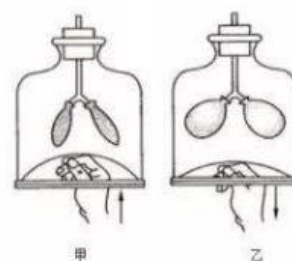
73. 关于绿色植物的水分代谢和碳氧平衡，下列说法正确的是（ ）

- A. 光合作用吸收二氧化碳释放氧气

- B. 呼吸作用吸收二氧化碳释放氧气
- C. 蒸腾作用可以增加大气湿度，促进降水
- D. 蒸腾作用只能维持植物体本身的物质运输

74. 下列说法正确的是（ ）

- A. 容器乙表示呼气
- B. 容器乙表示吸气
- C. 容器甲膈肌处于收缩状态，胸腔容积缩小
- D. 容器乙膈肌处于收缩状态，胸腔容积增大



75. 关于塑料垃圾的说法，正确的是（ ）

- A. 塑料垃圾不容易降解
- B. 塑料袋里没有有毒物质
- C. 可以经常使用一次性塑料袋
- D. 塑料垃圾会被海洋生物吞食造成其死亡

76. 以下繁殖方式属于无性生殖的是（ ）

- A. 桃花传粉
- B. 用土豆块状茎繁殖
- C. 用叶子进行组织培养
- D. 用种子繁殖

77. 下列说法正确的是（ ）

- A. 蚯蚓有干燥的体壁，用用来呼吸
- B. 兔子有发达的犬齿，用来撕食物
- C. 青蛙有保护色，利于躲避天敌
- D. 鸟类有流线型身体，利于飞行

78. 幽门螺旋杆菌会引发人体肠胃疾病，有关幽门螺旋杆菌的说法正确的是（ ）

- A. 它是一种细菌

- B. 有完整的细胞核
- C. 靠孢子繁殖后代
- D. 自身不能制造有机物

79. 患手足口病的幼儿应在在家中休养，下列说法正确的是（ ）

- A. 患手足口病的幼儿是病原体
- B. 婴幼儿是手足口病的易感人群
- C. 在家中隔离幼儿属于控制传染源
- D. 勤洗手不能降低患手足口病的机率

80. 下列属于特异性免疫的是（ ）

- A. 泪液抵抗细菌
- B. 皮肤抵抗病菌的侵略
- C. 注射乙肝疫苗
- D. 患过天花的不会再患



