

成绩: _____

一、认真审题，精确计算。32%

1. 直接写出得数。(1×6=6分)

$\frac{2}{3} - \frac{1}{5} = \frac{7}{15}$

$\frac{3}{4} \div 24 = \frac{1}{28}$

$\frac{3}{14} \div \frac{4}{7} = \frac{3}{8}$

$\frac{1}{4} + \frac{3}{8} = \frac{5}{8}$

$\frac{7}{9} \times 15 = \frac{35}{3}$

$1 \div 6 \times \frac{1}{6} = \frac{1}{36}$

2. 解方程 (或比例)。(2×3=6分)

$\frac{4.2}{x} = \frac{14}{3}$

$\frac{4}{5}x = \frac{2}{5}$

$x : \frac{2}{3} = \frac{4}{5}$

$4.2 \div x = 2.8$
 $x = 2.8 \times 4.2$
 $x = 11.76$

$\frac{4}{5}x = \frac{2}{5}$
 $x = \frac{2}{5} \times \frac{5}{4}$
 $x = \frac{2}{4}$
 $x = \frac{1}{2}$

$x : \frac{2}{3} = \frac{4}{5}$
 $x = \frac{4}{5} \times \frac{3}{2}$
 $x = \frac{6}{5}$

3. 脱式计算，能简算的要简算。(3×6=18分)

$\frac{4}{7} \times \frac{21}{8} \times \frac{2}{9}$

$\frac{2}{5} \times 15 \times \frac{2}{11}$

$36 \div \frac{9}{14} \times \frac{3}{7}$

$\frac{4}{7} \times \frac{21}{8} \times \frac{2}{9} = \frac{4 \times 21 \times 2}{7 \times 8 \times 9} = \frac{168}{504} = \frac{1}{3}$

$\frac{2}{5} \times 15 \times \frac{2}{11} = \frac{2 \times 15 \times 2}{5 \times 11} = \frac{12}{11}$

$36 \div \frac{9}{14} \times \frac{3}{7} = 36 \times \frac{14}{9} \times \frac{3}{7} = 4 \times 2 \times 3 = 24$

$4 \times \frac{7}{12} \div \frac{7}{9}$

$\frac{24}{9} \div \frac{4}{5} \div \frac{5}{12}$

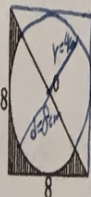
$\frac{5}{8} \div \frac{5}{36} \div 24$

$4 \times \frac{7}{12} \div \frac{7}{9} = 4 \times \frac{7}{12} \times \frac{9}{7} = 4 \times \frac{3}{4} = 3$

$\frac{24}{9} \div \frac{4}{5} \div \frac{5}{12} = \frac{24}{9} \times \frac{5}{4} \times \frac{12}{5} = \frac{24 \times 5 \times 12}{9 \times 4 \times 5} = \frac{24 \times 12}{9 \times 4} = \frac{24 \times 4}{9} = \frac{24}{3} = 8$

$\frac{5}{8} \div \frac{5}{36} \div 24 = \frac{5}{8} \times \frac{36}{5} \div 24 = \frac{36}{8} \div 24 = \frac{9}{2} \div 24 = \frac{9}{48} = \frac{3}{16}$

4. 求下图阴影部分的面积。(单位:厘米)(2分)



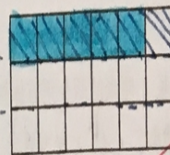
$8 \times 8 \div 2 = 64 \div 2 = 32 (cm^2)$

$8 \div 2 = 4 (cm)$
 $8 \times \pi = 8\pi (cm^2)$

二、弄清概念，细心填写。24%

1. $\frac{27}{(24)} = 9 \div 8 = (35) : 40 = \frac{(62)}{56} = (1.25)$ (最后一空填小数)

2. 从36的约数中选择其中四个数组成一个比例，使比例中两个比的比值等于 $\frac{1}{3}$ ，这个比例式是()。



3. 在右图中用斜线把 $\frac{1}{3} \times \frac{5}{6}$ 的意义表示出来。

4. 4:5的后项增加15，前项应增加(14)。

5. 4.5立方分米 = (0.0045) 立方米 $\frac{4}{5}$ 公顷 = (800) 平方米

6. 比20千克多 $\frac{2}{5}$ 是 (28) 千克; $\frac{1}{2}$ 米是 ($\frac{5}{8}$) 米的 $\frac{4}{5}$ 。

7. 至少用 (8) 块同样大小的小正方体可以拼成一大正方体。

8. 在比例里，两个外项互为倒数，一个内项是0.7，另一个内项是()。

9. 某校男生的 $\frac{4}{5}$ 与女生的 $\frac{5}{4}$ 相等，男生占女生的 ($\frac{25}{16}$)。

10. 一个三角形三个内角的度数比是2:3:5，这是一个(钝)三角形，最小的角是(26)度。

11. 一本书，小明第一天看了全书的 $\frac{1}{4}$ ，第二天从80页开始看起，这本书一共有()页。

12. 一根绳子长a米，剪去($\frac{2}{5}$)米，还剩 $\frac{3}{5}$ 米;若剪去 $\frac{3}{5}$ ，还剩 ($\frac{2a}{5}$) 米。

13. 天平左边的盘里放着一块蛋糕，右边的盘里放着 $\frac{5}{8}$ 块蛋糕和 $\frac{1}{8}$ 千克的砝码，天平正好平衡，这块蛋糕重()千克。

14. 一个底面是正方形的长方体容器，高12厘米，侧面展开刚好是一个正方形。这个容器的容积是()立方厘米。



15. 右图中共有14个棱长为1厘米的小正方体，

这个图形的表面积是(44) cm^2 。

16. 有一个长10厘米、宽8厘米、高6厘米的长方体木块，如果把它锯成棱长是3厘米的小正方体木块，共可以锯(7)块。

17. 学校准备购买足球和篮球共75个，买的时候把足球个数的 $\frac{2}{5}$ 换成了篮球，那么买的足球与篮球个数的比是1:4，学校原来准备购买(10)个足球。

三、精挑细选，慎重选择。5%

1. 两根1米长的绳子，第一根剪去 $\frac{1}{5}$ 米，第二根剪去 $\frac{1}{5}$ 。剩下部分的绳子()长。

- A. 第一根 B. 第二根 C. 两根同样

2. 一批零件, 师傅比徒弟多加工了 $\frac{3}{4}$, 徒弟比师傅少加工 12 个, 徒弟做了 (B)。

- A. 8 个 B. 9 个 C. 16 个

3. 把棱长 5 厘米的两个正方体拼成一个长方体, 长方体的表面积比两个正方体表面积之和减少了 (A) 平方厘米。

- A. 50 B. 25 C. 10

4. 一堆煤 2 吨, 每天用去它的 $\frac{1}{25}$, 3 天一共用去 (B)。

- A. $\frac{2}{25}$ B. $\frac{3}{25}$ C. $\frac{6}{25}$

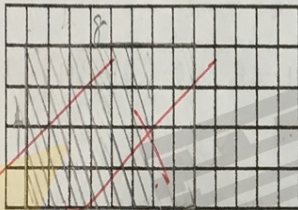
5. 如果 \star 表示一个不为 0 的自然数, 那么下列各式中, 得数最大的是 (A)。

- A. $\star \div \frac{9}{10}$ B. $\star \times \frac{9}{10}$ C. $\frac{9}{10} \div \star$

四、实践作图, 观察思考。10%

1. 下面每个方格的边长表示 1 厘米。

(1) 画一个周长是 24 厘米, 且长与宽的比是 2:1 的长方形。(先计算, 再操作) (4分)



(2) 再给这个长方形涂上阴影, 使空白部分的面积是阴影部分面积的 3 倍。(先计算, 再操作) (3分)

2. 先判断对错, 再说明理由: (3分)

(1) 甲仓存粮比乙仓多 $\frac{5}{7}$ 吨, 则乙仓存粮比甲仓少 $\frac{5}{7}$ 吨。

(2) 甲仓存粮比乙仓多 $\frac{5}{7}$, 则乙仓存粮比甲仓少 $\frac{5}{7}$ 。

上面的两句话, 第 (2) 句不正确。我是这样想的:

甲比乙多 $\frac{5}{7}$ 吨, 乙比甲少 $\frac{5}{7}$ 吨, 题目中说两吨一样。

五、学以致用, 解决问题。29% (4×6+3+2=29分)

1. 同学们去参加植树活动, 四、五、六年级一共去了 288 人, 六年级去的人数是总

人数的 $\frac{5}{6}$, 其中 $\frac{7}{10}$ 是男生, 六年级去植树的男生有多少人?

$$288 \times \frac{5}{6} = 240 \text{ (人)}$$

$$240 \times \frac{7}{10} = 168 \text{ (人)}$$

答: 六年级植树 168 人。

2. 修路队修一条公路, 已修的比剩下的少 $\frac{1}{5}$, 剩下的比已修的多 $\frac{2}{5}$ 千米, 已经修了多少千米?

$$\frac{1}{5} = \frac{1}{5} \times 15 = 3 \text{ (份)}$$

$$2 - \frac{2}{5} = \frac{8}{5} \text{ (份)}$$

$$\frac{8}{5} \div \frac{1}{5} = 8 \text{ (千米)}$$

3. 把一批书按 4:5:6 分给甲、乙、丙三个班, 已知甲班比丙班少分得 24 本, 三个班各分得多少本?

4. $\frac{15}{2}$ 吨黄豆能榨豆油 $\frac{9}{8}$ 吨, 照这样计算, $\frac{15}{4}$ 吨黄豆能榨豆油多少吨?

$$15 \div \frac{9}{8} = \frac{15}{1} \times \frac{8}{9} = \frac{40}{3} \text{ (吨)}$$

$$\frac{15}{4} \div \frac{9}{8} = \frac{15}{4} \times \frac{8}{9} = \frac{10}{3} \text{ (吨)}$$

5. 一个长 6 分米无盖的长方体铁皮水箱, 侧面是边长 4 分米的正方形。做这个水箱一共需要铁皮多少平方分米? 如果将 48 升的水倒入水箱中, 水有多深?

$$(6 \times 4 + 4 \times 4 + 6 \times 4) \times 2$$

$$= (24 + 16 + 24) \times 2$$

$$= (40 + 24) \times 2$$

$$= 64 \times 2$$

$$= 128 \text{ (平方分米)}$$

6. 一根电话线, 第一次用去 $\frac{1}{4}$ 米, 第二次用去余下的 $\frac{1}{4}$, 两次共用去 6 米, 第一次用去后还剩下多少米?

7. 一个正方体的高增加 3 分米, 就变成了一个长方体, 表面积比原来增加了 60 平方分米, 原来正方体的体积是多少?

8. 有两筐苹果, 其中第一筐是第二筐的 $\frac{3}{5}$ 。如果从第一筐拿出 10 个给第二筐, 则第

一筐是第二筐的 $\frac{1}{2}$ 。这两筐苹果共有多少个?

$$3.5$$

1. 2. 3. 4.