



2017~2018年广州白云区五年级上学期期末数学试卷

一、选择题。（每小题1分，共8分）

1 方程 $(3x - 15) \div 12 = 1$ 解是（ ）。

A. $x = 1$

B. $x = 4$

C. $x = 5$

D. $x = 9$

2 与 0.45×18 计算结果不相同的算式是（ ）。

A. 4.5×1.8

B. 18×0.45

C. 4.5×0.18

D. $(10 + 8) \times 0.45$

3 由 $2x + x = 18$ 得 $3x = 18$ ，是根据（ ）。

A. 加法结合律

B. 乘法交换律

C. 乘法结合律

D. 乘法分配律

4 商是3.45的算式是（ ）。

A. $11.04 \div 32$

B. $1.104 \div 3.2$

C. $110.4 \div 3.2$

D. $110.4 \div 32$

5 宋阿姨买了14个橘子共重2.1千克，如果买这样的橘子13千克，大约有（ ）。

A. 不到40个

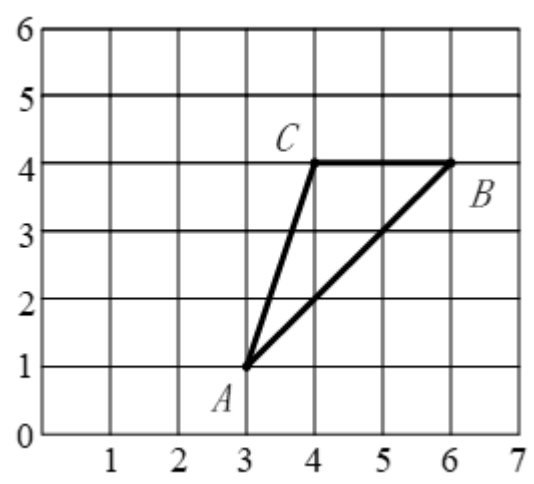
B. 80多个

C. 120多个

D. 160个以上



6 如下图，如果将三角形ABC向左平移2格得到三角形A'B'C'，则新图形中顶点A'（点A平移后对应的点）的位置用数对表示为（ ）。

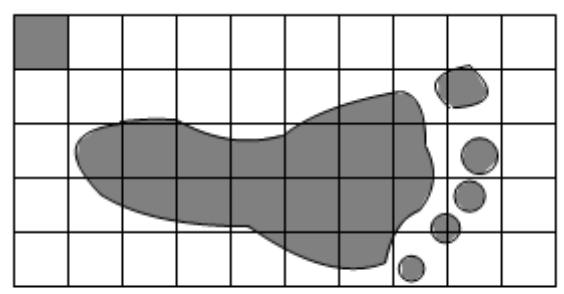


- A. (5, 1) B. (1, 1) C. (7, 1) D. (3, 3)

7 已知梯形的面积是 63cm^2 ，高是 7cm ，上底比下底少 4cm ，则下底的长度是（ ）。

- A. 4cm B. 7cm C. 9cm D. 11cm

8 （右图）小明出生时脚印的面积约是（ ） cm^2 。



第8题图

- A. 7 B. 11 C. 16 D. 21



二、判断正误。（每小题1分，共5分）

9 判断题。（对的打“T”，错的打“F”）

1. $6.1353535\dots$ 的循环节是35。
2. 9.9乘以一个小于1的小数，积一定小于9.9。
3. 小明的年龄一定比他爸爸的年龄小。
4. 如果一个三角形的面积是 6.4cm^2 ，高是2cm，那么底是3.2cm。
5. 平行四边形、三角形和梯形面积计算公式的推导都用了转化的方法。

三、填空题。（每空1分，共16分）

10 一个鸡蛋大约重 0.07kg ，一个鸵鸟蛋的质量是一个鸡蛋的19倍，一个鸵鸟蛋的质量大约重 _____ kg。

11 张老师买了2个足球，每个 a 元，付出200元，应找回 _____ 元。

12 一块长方形菜地，面积是 19.2cm^2 ，它的宽是3.2m，长是 _____ 米。

13 在○里填上“>”“<”或“=”。

(1) $15.6 \times 2.1 \bigcirc 30$

A. “>”

B. “<”

C. “=”

(2) $3 \div 9.9 \bigcirc 3 \times 9.9$

A. “>”

B. “<”

C. “=”

(3) 当 $x = 1.2$ 时， $3x - 2.5 \bigcirc 1.1$

A. “>”

B. “<”

C. “=”



14 口袋里有6个球，15个篮球和2个白球，从中任意摸出1个球，摸出 _____ 球的可能性最大，摸出 _____ 球的可能性最小。

15 用含有字母的式子表示下面的数量关系。

(1) a 的3倍与5.7的和。

(2) b 除以12的商。

16 红色笔记本每本 a 元，蓝色笔记本每本比红色笔记本要贵3.5元，那么 $6(a + 3.5)$ 表示 _____。

17 一个林场用喷雾器给树喷药，2台喷雾器4小时喷了200棵，照这样计算，一台喷雾器每小时可以喷 _____ 棵。

18 先观察算式： $6 \div 1.5 = 4$ ， $6 \div 1 = 6$ ， $6 \div 0.5 = 12$ ，再比较商和被除数的关系，你发现了 _____。

19 一个三角形面积是 18cm^2 ，与它同底等高的平行四边形面积是 _____ cm^2 。

20 心语蛋糕房特制一种生日蛋糕，每个需要 0.32kg ，王师傅领了 3kg 面粉做蛋糕，他最多可以做几个生日蛋糕？ _____，想法： _____



四、计算题。（21题10分，22题9分，23题6分，24题6分，25题3分，共计34分）

21 计算下面各题。

$2.5 \times 4 =$

$2.8 \div 0.7 =$

$0.7 \times 100 =$

$0.6 \times 0.5 =$

$0.32 \times 0.5 =$

$1.8 \div 2 =$

$0.24 \div 3 =$

$3 \times 3.2 =$

$0.58 \div 0.1 =$

$0.7 \times 0.1 =$

22 计算下面各题，能用简便算法就用简便算法。

(1) 0.78×99

(2) $5.5 \times 16.3 + 3.7 \times 5.5$

(3) $9.07 - 22.78 \div 3.4$



23 解方程 .

(1) $2.1x + 8.3 = 14.6$

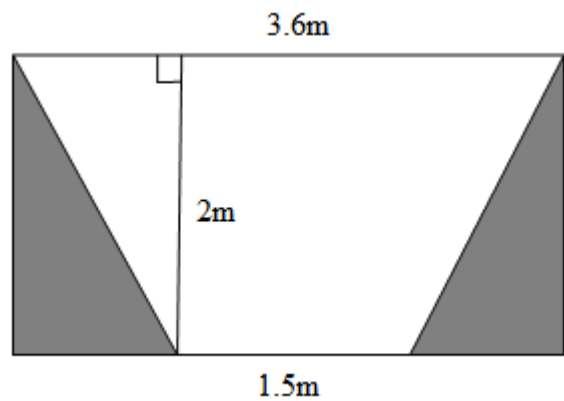
(2) $12 \times (3x - 6) = 144$

24 竖式计算，得数保留一位小数 .

(1) 2.18×7.5

(2) $2.39 \div 0.46$

25 计算图中阴影部分的面积 .





五、解决问题（第26-29小题每题4分，第30小题6分，第31-33小题每题5分，共37分）

26 根据题意列方程。

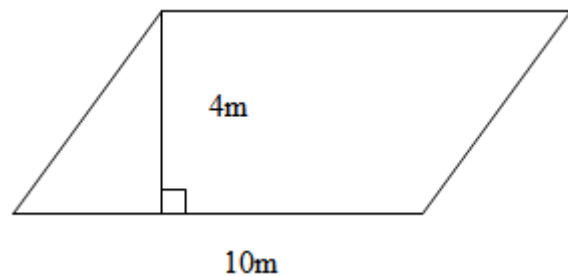
(1) 有100米布，做了同种规格的儿童服装50套后，还剩22米，儿童服装每套用布多少米？

解：设儿童服装每套用布 x 米。方程：_____。

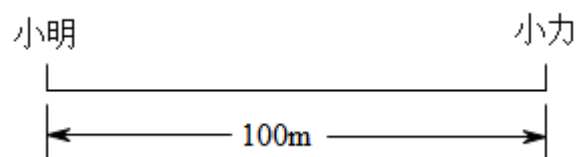
(2) 一辆大货车的载货量是10吨，比一辆小货车载货量的8倍少2吨，这辆小货车的载货量是多少吨？

解：设小货车的载货量是 x 吨。方程：_____。

27 一块平行四边形的广告牌，每平方米大约用油漆0.34kg，油漆工人带来15kg的油漆，要刷完这块广告牌，这些油漆够吗？（要写出计算过程）



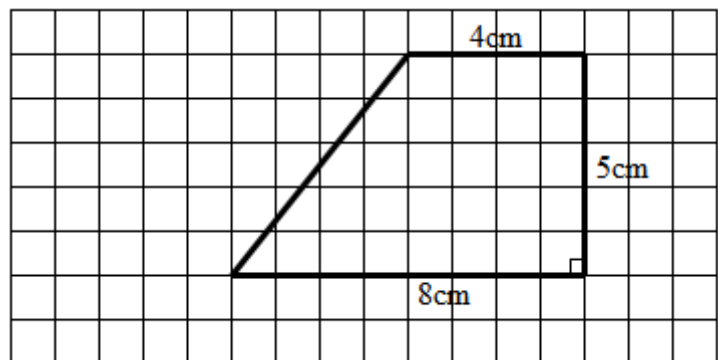
28 小明每秒跑6米，小力每秒跑4米，两人从百米跑道的两端迎面同时起跑，几秒后两人相遇？（用方程解答）





29 小红买了1支钢笔和5支圆珠笔，共付50元，一支钢笔的价格是一支圆珠笔价格的20倍，每支圆珠笔多少钱？（列方程解答）

30 （如图）。

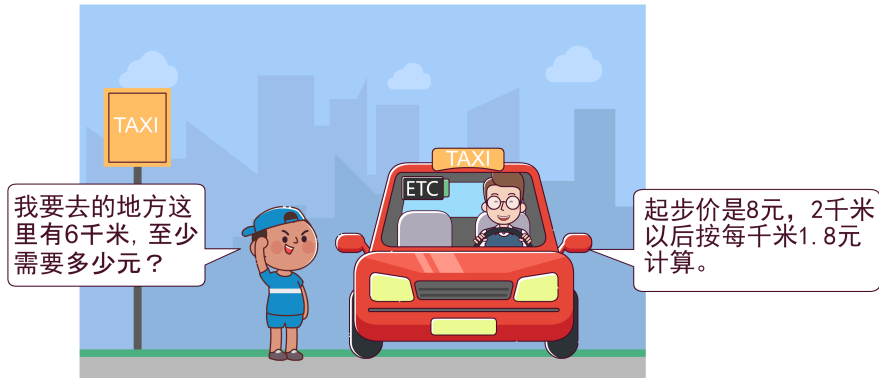


- (1) 如果这个梯形的上底延长2cm，下底缩短2cm，形状会发生怎样的改变？
面积又会发生怎样变化？（先画出改变后的图形，再计算面积）
- (2) 如果这个梯形的上底缩短4cm，下底延长4cm，形状会发生怎样的改变？它的面积又是多少？（先画出改变后的图形，再计算面积）



31 学校买来20米布为舞蹈队做演出服，做一件上衣用布0.84米，要做20件这样的上衣，这些布够吗？如果够，剩下的布还能再做几件这样的上衣？（要写出解答过程）

32 看图解答。





33 李大爷家要盖一间新房，新房一面墙的平面图如右图（房顶三角形的高为2米），如果每平方米要90块砖，砌这面墙至少要用多少块砖？

