


## 2016-2017 深圳市七年级（下）期中生物试卷（二）

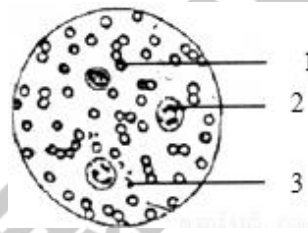
### 一、单项选择题（本大题共 30 小题，每小题 1 分，共 30 分）

- 现代类人猿和人类的共同祖先是（ ）  
A.长臂猿                      B.森林古猿                      C.北京猿人                      D.类人猿
- 人类的起源与发展经历了漫长的历程，可浓缩为右边的示意图。下列关于在人类进化过程中发生的变化的说法中，错误的是（ ）  
A.在这个过程中，骨骼形态发生了变化  
B.从只会使用工具到能制造简单工具，再到能制造复杂工具  
C.大脑越来越发达  
D.上肢变短，功能逐渐退化  

- 人类新个体的发育起点是（ ）  
A.受精卵                      B.卵细胞                      C.胚胎                      D.精子
- 人的受精卵形成部位和胚胎发育的主要部位分别是（ ）  
A.子宫、子宫                      B.输卵管、子宫                      C.卵巢、输卵管                      D.卵巢、子宫
- 人的发育在受精卵到胎儿呱呱坠地前的整个过程中，胚胎生长发育所需的养料分别来自（ ）  
A.卵黄和胎盘                      B.胎盘和卵黄                      C.卵黄和卵黄                      D.胎盘和胎盘
- 人一生中身高发育和智力发展的黄金时期是（ ）  
A.童年期                      B.青春期                      C.老年期                      D.成年期
- 进入青春期后，由于生理的变化，心理也会发生明显的变化，学习生活中常常会遇到一些问题。下列做法不正确的是（ ）  
A.经常与家长、老师交流思想，接受指导                      B.男、女同学互相帮助，集中精力学习  
C.积极参加集体活动                      D.“我长大了，不用你们操心，少管我”
- 下列影响物质中，能为人体生命活动提供能量的是（ ）  
①糖类    ②脂肪    ③蛋白质    ④水    ⑤无机盐  
A.①②③                      B.①②④                      C.①③⑤                      D.①②⑤
- 下列哪一组营养物质不能为人体提供能量，但对维持正常生命活动却很重要（ ）  
A.糖类 维生素                      B.维生素 无机盐  
C.蛋白质 维生素                      D.脂肪 蛋白质
- 下列消化液中，不含消化酶的消化液是（ ）  
A.胆汁                      B.胃液                      C.唾液                      D.胰液
- 蛋白质在人体消化道内最终被消化为（ ）  
A.葡萄糖                      B.氨基酸                      C.甘油                      D.脂肪酸
- 为预防中老年人患骨质疏松症，应建议他们适量补充下列哪类无机盐和维生素 D（ ）  
A.含锌的                      B.含磷的                      C.含碘的                      D.含钙的
- 合理膳食是指（ ）  
A.各种营养物质的比例合适，互相搭配                      B.蛋白质是构成细胞的基本物质，应该多吃  
C.应以肉类，蔬菜，水果为主                      D.糖类是主要的功能物质，应多吃
- 下列哪个特点不能增加小肠的表面积（ ）  
A.小肠内表面有许多环形的褶皱                      B.有肠腺，能分泌肠液  
C.褶皱便面有许多小肠绒毛                      D.小肠约 4—5 米
- 有关食品安全的描述，错误的是（ ）

- A.被农药污染的食品要充分煮熟再吃      B.用清水浸泡，冲洗被农药污染的蔬菜和水果
- C.买肉时一定要买经过检疫合格的      D.不吃发芽的马铃薯和毒蘑菇等有毒食品
- 16.冬天，教室若长时间不开窗，很多同学会感到头晕，注意力不集中，是因为教室里（      ）
- A.二氧化碳浓度太高，缺氧      B.温度太高
- C.氧气的浓度太高      D.病毒和细菌太多
- 17.食物和气体的共同通道是（      ）
- A.口腔      B.咽      C.喉      D.食道
- 18.吸气时，血液中的二氧化碳能透过毛细血管壁和肺泡壁进入肺泡的原因是（      ）
- A.血液中有二氧化碳，肺泡内没有二氧化碳
- B.血液中没有氧气，肺泡内有氧气
- C.血液中二氧化碳含量高于肺泡内二氧化碳的含量
- D.血液中二氧化碳含量低于肺泡内二氧化碳的含量
- 19.下列人群中，不易得呼吸系统疾病的是（      ）
- A.市中心地段工作的交通警察      B.水泥厂生产车间的工人
- C.大型冶炼厂附近生活的居民      D.森林公园的园林工作者
- 20.人体通过呼吸吸入氧气最终被用于（      ）
- A.在肺泡中与二氧化碳进行交换      B.在血液中与血红蛋白结合
- C.在组织中与二氧化碳进行交换      D.在组织细胞中分解有机物
- 21.关于呼吸作用不正确的是（      ）
- A.吸入氧气呼入二氧化碳      B.可以维持体温恒定
- C.推动各种生命活动      D.其意义在于为生命活动提供动力
- 22.心脏是人体循环系统的主要器官，在此过程中主要提供（      ）
- A.场所      B.动力      C.血液      D.原料
- 23.血液由血浆和血细胞组成，其中被称为人体与疾病斗争的“卫士”的是（      ）
- A.红细胞      B.血小板      C.白细胞      D.血浆
- 24.对于血液的功能的认识，错误的说法是（      ）
- A.血液中的血浆和红细胞具有运输功能      B.血液中的白细胞具有防御和保护功能
- C.血液中的血小板能止血和加速凝血      D.血液不具备调节体温的功能
- 25.器官的结构与功能相适应，静脉能把血液从身体各部分运输到心脏，其与防止血液倒流相适应的结构特点是（      ）
- A.官腔大      B.管壁薄      C.官腔小      D.有静脉瓣
- 26.贫血患者常常表现出精神萎靡，食欲缺乏，心慌气短，面色苍白等症状，原因是（      ）
- A.血液运输氧的能力降低，影响体内各器官的正常生理活动
- B.血液运输营养物质的能力降低，影响体内各器官的正常生理活动
- C.血液中的动脉血过少，血液运输氧的能力降低
- D.血液中的静脉血过少，血液运输氧的能力降低
- 27.人体循环系统结构中，不存在瓣膜的是（      ）
- A.心房心室之间      B.动脉血管内
- C.四肢静脉血管内      D.心室和动脉之间

28. 如图是血细胞形态示意图，下列叙述错误的是（ ）

- A. 人体出现炎症时，[2]的数量会增多
- B. [3]的作用是止血和加速凝血
- C. [2]的功能是运输营养物质和代谢废物
- D. 血细胞中数量最多的是[1]



脉血管的最佳方法  
血管

29. 在“观察小鱼尾鳍内血液的流动”的实验中，判断动是寻找（ ）

- A. 管壁最厚，弹性最大的血管
- B. 血液颜色鲜红的
- C. 血流方向从心脏流出的血管
- D. 血液由主干流向分支的血管

30. 有关人体内物质的运输的说法，正确的是（ ）

- A. 肺循环的作用是使静脉血变成动脉血
- B. 体循环的作用是使动脉血变成静脉血
- C. 动脉里的血液流动的快，静脉里的血流的慢
- D. 红细胞数量过少，会得贫血

## 二、双项选择题（本大题共 10 小题，每小题 2 分，共 20 分）

31. 下列有关人类的起源和进化的叙述，正确的是（ ）

- A. 人类起源于生理特征和现代人最接近的类人猿
- B. 分子生物学的发展为人类起源提供了有力的证据
- C. 现代人是森林古猿演变而来
- D. 人类不同种族的差异是在不同地域内经过自然选择形成的

32. 女性能产生卵细胞，并且分泌雌性激素的器官和孕育胎儿产生月经的器官是（ ）

- A. 卵巢
- B. 子宫
- C. 胎盘
- D. 输卵管

33. 下列有关人类生殖和发育的叙述，不正确的是（ ）

- A. 胎儿从母体产出的过程叫分娩
- B. 用母乳喂养比用普通奶粉喂养更有利于婴儿的生长发育
- C. 受精和胚胎发育的场所是子宫
- D. 胎儿与母体进行物质交换的重要结构是输卵管

34. 下列行为习惯中，有助于减少患心血管疾病的是（ ）

- A. 每天坚持跑步
- B. 不抽烟，不酗酒
- C. 只喜欢吃肉，不爱吃蔬菜水果
- D. 容易激动，脾气暴躁

35. 小肠是人体消化食物和吸收营养物质的主要场所，下列对于小肠的叙述，不正确的是（ ）

- A. 血液经过小肠后，二氧化碳减少
- B. 营养物质全部被小肠中的毛细血管吸收
- C. 小肠内有许多消化酶
- D. 小肠内表面有许多褶皱和绒毛

36. 下面叙述不正确的是（ ）

- A. 小肠既是消化的主要场所又是吸收的主要场所
- B. 胃和小肠内都能消化蛋白质
- C. 淀粉口腔中开始消化，在胃中被彻底消化
- D. 消化脂肪的消化酶有人体最大的消化腺肝脏分泌的胆汁，胰腺分泌的胰液和肠腺分泌的肠液

37. 血液循环系统是人体内主要运输系统，在体内起着至关重要的作用，下列与血液循环系统的有关说法中，正确的是（ ）

- A.肺循环的起点是右心室                      B.血液循环系统由心脏、血管和血液组成  
C.红细胞的功能只是携带运输氧              D.静脉血经过体循环后变成动脉血
- 38.下列关于血细胞的叙述中，错误的是（    ）  
A.有些白细胞能穿过毛细血管壁            B.成熟的红细胞无细胞核  
C.血浆包括血细胞                            D.血小板是最小的血细胞，有细胞核
- 39.下列血细胞与其功能相对应，其中正确的是（    ）  
A.红细胞——运输氧和二氧化碳            B.血小板——止血和加速凝血  
C.白细胞——止血和加速凝血                D.红细胞——吞噬病菌
- 40.下列关于体循环的叙述中，错误的是（    ）  
A.体循环开始于左心室而止于右心房        B.经过体循环，动脉血变成静脉血  
C.体循环的血液原动力来自主动脉          D.体循环中血液流经组织细胞时血红蛋白和氧结合



2016-2017 深圳市七年级（下）期中生物试卷（二）  
（答题卷）

一、 单项选择题（30 题，每小题给出的四个选项中，只有一个正确答案，每小题 1 分）

题号	1	2	3	4	5	6	8	9	10	11	12	13	14	15
答案	B	D	A	B	A	B	A	B	A	B	D	A	B	A
题号	16	17	18	19	20	21	23	24	25	26	27	28	29	30
答案	A	B	C	D	D	B	C	D	D	A	D	C	D	C

第 7 题 D

第 22 题 B

二、 双选选择题（10 小题，每小题给出的四个选项中，有两个选项符合题目要求，每小题 2 分，只选一个且正确得一分，选错不得分）

题号	31	32	33	34	35	36	37	38	39	40
答案	CD	AB	CD	AB	AB	CD	AB	CD	AB	CD

