

生物练习试卷（三）

说明：

1. 全卷共 4 页，满分为 50 分，考试用时为 30 分钟。
2. 答卷前，考生务必用黑色字迹的签字笔或钢笔在答题卡上填写自己的准考证号、姓名、试室号、座位号。用 2B 铅笔把对应号码的标号涂黑。
3. 每小题选出答案后，用 2B 铅笔把答题卡上对应题目选项的答案信息涂黑，如需改动，用橡皮擦干净后，再选涂其他答案，答案不能答在试卷上。
4. 考生务必保持答题卡的整洁。考试结束时，将试卷和答题卡一并交回。

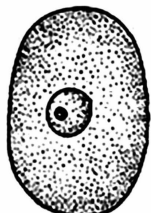
一、单项选择题（1~30 题），每小题 1 分，共 30 分。每小题只有一个选项符合题意。

1. 在“制作洋葱鳞片叶内表皮细胞临时装片”实验中，在载玻片上滴加的液体和染色所用液体分别是（ ）

A. 碘液、生理盐水
C. 清水、生理盐水

B. 生理盐水、碘液
D. 清水、碘液

2. 下列能表示植物细胞的是（ ）



A



B



C



D

3. 深圳目前已有多家医院投入使用人脸识别技术，“刷脸看病”不再遥远。控制人脸特征的遗传物质主要存在于细胞中的（ ）

A. 细胞核

B. 细胞壁

C. 细胞质

D. 液泡

4. 从生命活动的角度理解，人体的结构层次为（ ）

A. 分子、细胞、器官、组织

B. 元素、无机物、有机物、细胞

C. 细胞、组织、器官、系统

D. 细胞、组织、系统

5. 某研究性学习小组制作了以下 4 个密闭的玻璃瓶，放在一定的环境中。瓶中生物的生存时间最短的是（ ）



A



B

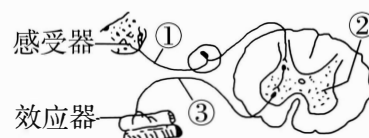


C

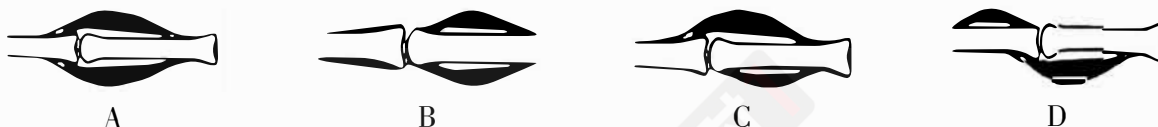


D

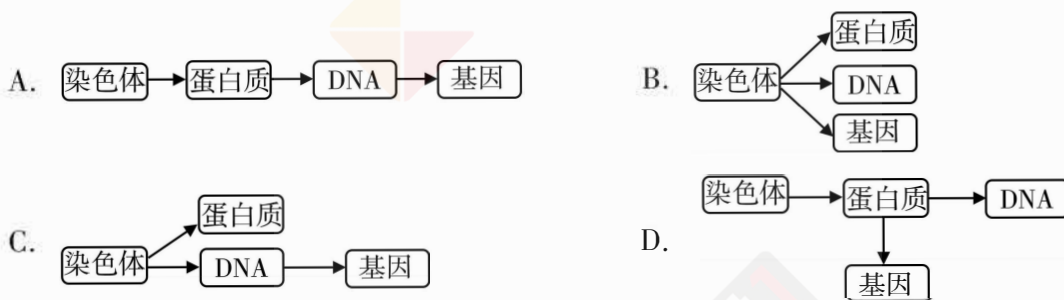
6. 地球上最大的生态系统是 ()
 A. 生物圈 B. 海洋生态系统 C. 城市生态系统 D. 森林生态系统
7. 在探究“水温变化对金鱼呼吸次数影响”时, 下列有关叙述正确的是 ()
 A. 水温的范围应控制在 $5 \sim 10^{\circ}\text{C}$
 B. 除水温外, 其他条件应相同且适宜
 C. 金鱼的鳃开闭一次, 计数为呼吸 2 次
 D. 实验结论为水温的变化对金鱼呼吸次数没有影响
8. 根的伸长主要依靠 ()
 A. 根冠 B. 分生区 C. 伸长区 D. 成熟区
9. 将两株同样大小的玉米幼苗, 分别放在盛有等量蒸馏水和土壤浸出液的试管中培养。两周后现象如图, 说明土壤浸出液中含有玉米生长所需的 ()
 A. 水
 B. 无机盐
 C. 阳光
 D. 温度
10. 森林地区往往比沙漠地区降雨更多, 与其关系最密切的生理作用是 ()
 A. 蒸腾作用 B. 根的吸收作用 C. 呼吸作用 D. 光合作用
11. 在夏季晴朗的一天, 分别于清晨、正午、傍晚三个时间从同一株绿色植物上摘取一片绿叶, 将它们进行脱色、漂洗、碘液染色, 其中染色最深的是 ()
 A. 清晨的叶 B. 正午的叶 C. 傍晚的叶 D. 都一样
12. 在减少大气中二氧化碳含量, 增加氧气含量过程中, 功劳最大的绿色植物是 ()
 A. 藻类植物 B. 蕨类植物 C. 裸子植物 D. 被子植物
13. 青少年要多吃一些奶、蛋、鱼、肉等食物, 这是因为这些食物中富含 ()
 A. 糖类 B. 蛋白质 C. 脂肪 D. 无机盐
14. 如图, 医生给某人右手臂静脉注射一种药物, 药物随血液循环首先进入病人心脏的 ()
 A. I
 B. II
 C. III
 D. IV
15. 人的肺泡外缠绕着毛细血管, 这有利于 ()
 A. 肺与外界的气体交换 B. 肺与血液的气体交换
 C. 肺的扩张 D. 肺的回缩
16. 下列不属于排泄的是 ()
 A. 出汗 B. 排尿 C. 排便 D. 呼出二氧化碳
17. 如图为膝跳反射的神经结构。如果部位③受损, 当受到外界刺激时, 将会出现的现象为 ()
 A. 有感觉, 不能运动
 B. 无感觉, 能运动
 C. 无感觉, 不能运动
 D. 有感觉, 能运动



18. 人产生听觉的部位是 ()
 A. 鼓膜 B. 耳蜗 C. 听觉神经 D. 听觉中枢
19. 下列疾病由激素分泌异常引起的是 ()
 A. 贫血 B. 白化病 C. 地方性甲状腺肿 D. 坏血病
20. 人类精子和卵细胞相结合的部位是 ()
 A. 阴道 B. 子宫 C. 输卵管 D. 卵巢
21. 下列表示骨、关节和肌肉的模式图中, 正确的是 ()



22. 下列动物进行气体交换的结构正确的是 ()
 A. 蚯蚓——气门 B. 河蚌——鳃
 C. 蝗虫——气囊 D. 蜥蜴——主要是肺, 皮肤辅助
23. 将马铃薯的块茎切成小块进行种植, 能长成新马铃薯植株, 这种生殖方式是 ()
 A. 分裂生殖 B. 出芽生殖 C. 有性生殖 D. 无性生殖
24. 下列关于染色体、DNA、基因的概念图, 正确的是 ()



25. 一对肤色正常的夫妇第一胎生了一个患白化病的男孩。第二胎他们希望生育一个肤色正常的孩子, 概率是 ()
 A. $\frac{1}{4}$ B. $\frac{3}{8}$ C. $\frac{1}{2}$ D. $\frac{3}{4}$
26. 女性正常卵细胞中的性染色体是 ()
 A. XX B. X C. XY D. X 或 Y
27. 箭毒蛙的体色格外绚丽夺目, 很容易被其他生物发现, 但仍然存活至今。这种现象的形成是 ()
 A. 人工选择的结果 B. 自然选择的结果
 C. 不能解释的自然现象 D. 动物聪明的表现
28. 用保鲜袋把新鲜水果封装起来, 可以延长水果的贮藏时间。保鲜袋的主要作用是 ()
 A. 保持袋内适宜的温度 B. 减少水果的水分蒸发
 C. 抑制水果的呼吸作用 D. 减少水果的表面损伤
29. 下列关于传染病的叙述中, 正确的是 ()
 A. 艾滋病是传染病 B. 接种乙肝疫苗的人是乙肝的易感人群
 C. 流行感冒主要通过水传播 D. 灭蚊属于控制蛔虫病的传染源

30. 下列生命现象,属于免疫的是 ()

- A. 天热时皮肤出汗
B. 神经纤维传导兴奋
C. 呼吸进新鲜空气
D. 免疫细胞产生抗体

二、双项选择题 (31 ~40 题), 每小题 2 分, 共 20 分。每小题有两个选项符合题意, 全选对给 2 分, 只选一个且正确给 1 分, 不选、多选、错选不给分。

31. 当皮肤划破时会感到疼痛, 有时会流血, 这说明皮肤中含有 ()

- A. 神经组织
B. 肌肉组织
C. 上皮组织
D. 结缔组织

32. “清明前后, 种瓜点豆。”种瓜点豆在清明前后进行, 说明种子的萌发需要 ()

- A. 一定的水分
B. 充足的空气
C. 适宜的温度
D. 光照

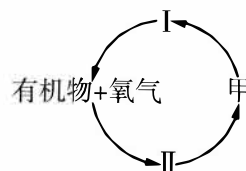
33. 如图, 下列有关①~④的说法正确的是 ()



- A. ①表示雄蕊
B. ②表示胚珠
C. ③表示果皮
D. ④表示胚

34. 如图是绿色植物叶肉细胞的生理活动示意图, 下列表述正确的是 ()

- A. 甲表示的是二氧化碳和水
B. I 过程表示光合作用, II 过程表示呼吸作用
C. I 过程的场所是线粒体, II 过程的场所是叶绿体
D. I 过程在白天进行, II 过程在夜晚进行



35. 下列消化液中, 能使糖类、蛋白质、脂肪彻底被消化的是 ()

- A. 胃液
B. 胆汁
C. 肠液
D. 胰液

36. 以下行为有利于保护生物圈的是 ()

- A. 循环使用教材
B. 参与植树造林
C. 燃烧废旧塑料
D. 大量喷洒农药

37. 关于“大山雀喝牛奶”这一动物行为, 下列叙述正确的是 ()

- A. 是先天性行为
B. 是学习行为
C. 与遗传因素无关
D. 有利于适应环境的变化

38. 深圳海关对入境的进口货物都要进行严格检疫, 严禁境外有害生物流入境内。若有害生物流入境内适宜的环境中, 则可能出现的结果是 ()

- A. 外来物种入侵
B. 提高所在生态系统的自动调节能力
C. 境内生物多样性受到威胁
D. 有害生物很快被淘汰

39. 下列关于吸烟、酗酒和吸毒的叙述中, 正确的是 ()

- A. 吸烟使人精力充沛、记忆力增强
B. 酗酒造成的酒精中毒只影响人的神经系统
C. 吸毒极易成瘾, 严重损害人体健康
D. 青少年应该不吸烟, 不酗酒, 拒绝毒品

40. 下列科学家与对应著作正确的是 ()

- A. 米勒——《昆虫记》
B. 李时珍——《本草纲目》
C. 孟德尔——《寂静的春天》
D. 达尔文——《物种起源》