

2018~2019学年广东广州天河区三年级上学期期末 数学试卷

一、单选题。（选择正确的答案填在括号里）

共20分

1 用分数表示下面各图的涂色部分，正确的是（ ）。

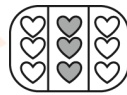
A. $\frac{1}{2}$



B. $\frac{3}{5}$



C. $\frac{2}{7}$



D. $\frac{1}{3}$

2 乐乐唱完一首歌大约需要（ ）。

A. 3天

B. 3时

C. 3分

D. 3秒

3 一本笔记本的厚度大约是（ ）。

A. 5毫米

B. 5分米

C. 5米

D. 5千米

4 下面的说法中，正确的是（ ）。

A. 刘老师的体重是70千克

B. 一只母鸡重3克

C. 一个书包重3吨

D. 一个苹果重250千克

5 小明每天起床后进行晨读，他每天晨读用了（ ）分钟。



A. 5

B. 25

C. 35

D. 60

6 下面的说法中，正确的是（ ）。

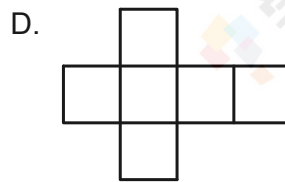
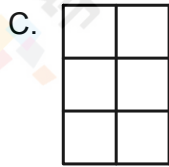
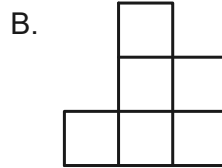
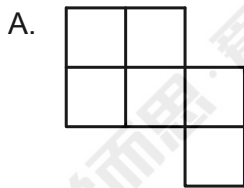
A. 四边形有5个角

B. 正方形的4条边都不相等

C. 长方形的4条边都相等

D. 长方形的4个角都是直角

7 用6张边长是1分米的正方形纸分别拼出下面的四个图形，周长最短的是（ ）。



8 三年级的同学去水上乐园游玩，一共去了93人，需要购买门票。下面的说法中，正确的是（ ）。



A. 带800元买门票肯定不够。

B. 带800元买门票肯定够。

C. 带700元买门票肯定够。

D. 购买门票的钱肯定不超过720元。

9 一块花圃，它的 $\frac{2}{6}$ 种玫瑰花，它的 $\frac{3}{6}$ 种百合花，剩下的种菊花，种菊花的地占整块花圃的几分之几？正确的列式是（ ）。



A. $1 - \frac{2}{6} - \frac{3}{6}$

B. $\frac{3}{6} - \frac{2}{6}$

C. $\frac{3}{6} + \frac{2}{6}$

D. $1 - \frac{2}{6}$

10 李叔叔的饲养场养了72只鸡，养鸭的只数是养鸡的只数的 $\frac{1}{9}$ ，养鸭的只数是养鹅的4倍，养鸭多少只？正确的列式是（ ）。

A. $72 \div 9$

B. $72 \div 9 \times 4$

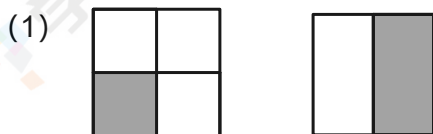
C. $1 - \frac{1}{9}$

D. $72 \times 9 \times 4$

二、填空题。

共20分

11 先写出涂色部分所表示的分数，再比较每组分数的大小。



$$\frac{(\quad)}{(\quad)} \bigcirc \frac{(\quad)}{(\quad)}$$



$$\frac{(\quad)}{(\quad)} \bigcirc \frac{(\quad)}{(\quad)}$$

12 完成下列各题：

(1) 4分 = _____ 秒。

(2) 120分 = _____ 时。

13 填空。

(1) 5千米 = _____ 米。

(2) 80毫米 = _____ 厘米。

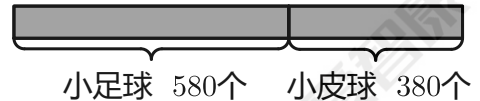
14 填空

(1) 9000千克= _____ 吨

(2) 1吨-300千克= _____ 千克

15 一个游泳池长100米，如果冬冬游1千米，要游 _____ 个这样的长度。

16 小足球和小皮球一共有 _____ 个。



17 停车场有大客车8辆，有小汽车48辆，小汽车的辆数是大客车的辆数的 _____ 倍。

18 一个蛋糕，小丁吃了它的 $\frac{2}{10}$ ，小龙吃了它的 $\frac{4}{10}$ ，小马吃了它的 $\frac{3}{10}$ ，三人一共吃了它的 $\frac{(\quad)}{(\quad)}$ 。

19 何老师把一袋糖果分给小朋友。如果每人分6颗，正好可以分给6个小朋友，如果每人分9颗，正好可以分给 _____ 个小朋友。

20 一块长方形菜地，长6米，宽比长少2米，宽 _____ 米，如果在这块地的四周围上篱笆，篱笆长 _____ 米。

三、解答题。

共60分

21 直接写出得数。

$57 + 23 = \underline{\quad}$

$32 \times 3 = \underline{\quad}$

$\frac{1}{5} + \frac{2}{5} = \underline{\quad}$

$24 + 39 = \underline{\quad}$

$17 \times 8 = \underline{\quad}$

$\frac{2}{10} + \frac{8}{10} = \underline{\quad}$

$92 - 48 = \underline{\quad}$

$800 \times 5 = \underline{\quad}$

$\frac{5}{9} - \frac{1}{9} = \underline{\quad}$

$70 - 52 = \underline{\quad}$

$4000 \times 2 = \underline{\quad}$

$1 - \frac{1}{6} = \underline{\quad}$

22 用竖式计算.

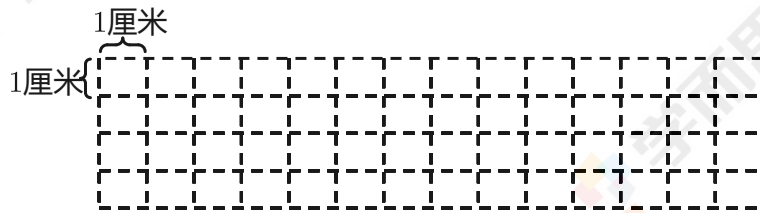
(1) $486 + 417 = .$

(2) $805 - 369 = .$

(3) $78 \times 9 = .$

(4) $405 \times 6 = .$

23



(1) 在上面的方格纸上画一个长5厘米, 宽2厘米的长方形.

(2) 在上面的方格纸上画一个边长是3厘米的正方形.

24 填一填, 涂一涂.

(1) ■的个数是★的个数的 $\underline{\quad}$ 倍.

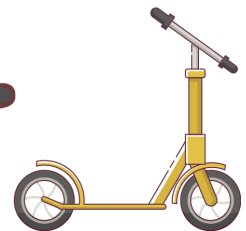
(2) 要使■的个数是●的个数的3倍, 要涂 $\underline{\quad}$ 个○, 请你涂一涂.



25 一辆自行车的价钱比一个电饭锅多多少元?



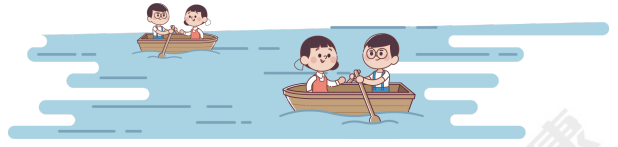
270元



930元

26 金鱼池里有黑金鱼254条，红金鱼比黑金鱼多63条。红金鱼有多少条？

27 西湖游船码头原来有120只小船，划走了一些，还剩86只，划走了多少只？



28 动物园猴山上有45只大猴，小猴的只数是大猴的3倍。小猴有多少只？

29 妈妈买5支玫瑰花用了45元。照这样计算，买12支这样的玫瑰花，要用多少元？

30 用100厘米长的铁丝做一个边长是18厘米的正方形后，还剩多少厘米的铁丝？