

生物模块热点排行榜 No. 3

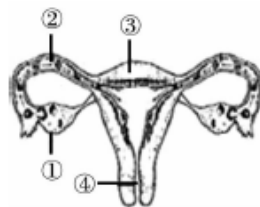
人的由来

考点一：人类的起源和发展

- 19世纪著名的进化论的建立者达尔文提出，人类和类人猿的共同祖先是森林古猿。
- 四种现代类人猿是：猩猩、黑猩猩、大猩猩、长臂猿。其中与人类亲缘关系最近的是黑猩猩。
- 人类发展的几个重要过程：①由树上生活→下地直立行走；②由徒手→使用和制造工具；③学会用火（开始吃熟食）；④产生了完善的语言（使相互之间能更好地交流和合作）。

考点二：人的生殖

- 男性的主要生殖器官是睾丸，其功能是产生精子并且分泌雄性激素。附睾是储存精子的器官，精子从附睾通过输精管输送到尿道，再通过尿道排出体外。
- 女性生殖系统(如右图)女性的主要生殖器官是[①] 卵巢，其功能是产生卵细胞并且分泌雌性激素。卵细胞从[①] 卵巢排出后会沿着[②] 输卵管向[③] 子宫方向移动。[③] 子宫是胚胎发育的场所。受精的场所是[②] 输卵管，胎儿和胎盘产出的通道是[④] 阴道。
- 胎儿生活在子宫内半透明的液体——羊水中，通过胎盘和脐带从母体获得营养物质和氧。胎儿和母体进行物质交换的场所是胎盘。
- 从形成受精卵开始到第38周（266天）时，胎儿就发育成熟了。
- 人生殖的几个过程
 - 受精：精子和卵细胞在输卵管内结合成受精卵；
 - 怀孕：胚泡附着在子宫内膜上；
 - 胚胎的发育：胚胎和胎儿在子宫发育到成熟；
 - 分娩：成熟的胎儿和胎盘从母体的阴道排出。



考点三：青春期

- 身高突增是青春期的一个显著特点，但一般女孩开始身高突增的年龄比男孩要早。
- 进入青春期后，男孩和女孩的性器官都迅速发育，并出现一些“羞于启齿”的生理现象：男孩出现遗精，女孩会来月经。
- 进入青春期，神经系统以及心脏和肺等器官的功能也明显增强。
- 青春期的孩子心理上发生明显的变化，有了强烈的独立意识，遇到挫折又有依赖性。随着身体的发育，性意识也开始萌动。

配套练习

- 女性的卵巢和输卵管通常被称作子宫的附件。下列说法正确的是（ ）

- A. 卵巢是女性生殖系统的附属器官，摘除后不影响第二性征
- B. 卵巢是女性的性腺，能产生卵细胞，分泌雌性激素
- C. 月经在子宫内周期性形成，与卵巢的功能无关
- D. 卵巢作为子宫的附件，表明子宫是女性的主要性器官

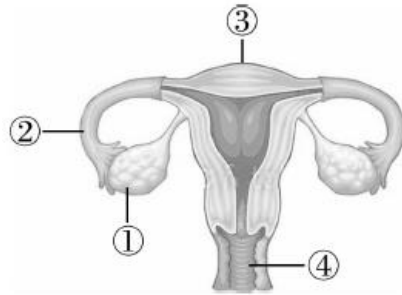
2. 睾丸和卵巢分别是男性和女性的主要生殖器官。下列关于两者共同点的描述，正确的是（ ）

- ①都属于第二性征
- ②都能产生生殖细胞
- ③都能分泌性激素
- ④都能输送生殖细胞

- A. ①②
- B. ②③
- C. ③④
- D. ①④

3. 右图中，人体内精子与卵细胞结合成受精卵的场所是（ ）

- A. ①
- B. ②
- C. ③
- D. ④



4. 人的一生中，生长发育和智力发展的黄金时期是（ ）

- A. 婴儿期
- B. 童年期
- C. 青春期
- D. 成年期

5. 电影《致我们终将逝去的青春》勾起了很多人对青春的回忆。下列关于青春期的说法错误的是（ ）

- A. 男生将出现遗精现象，女生将出现月经现象
- B. 男女生的内脏器官功能日渐健全
- C. 男生的青春期一般比女生早两年
- D. 在和异性交往的过程中，要做到不卑不亢、自重自爱

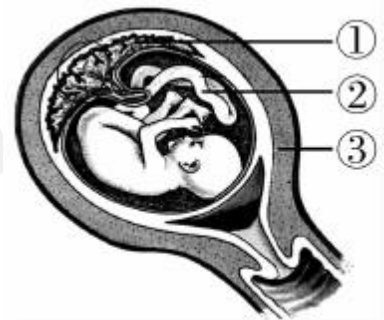
6. 从古猿到人的进化过程，按时间先后顺序，各阶段的正确排序是（ ）

- ①古猿从树栖生活转为地面生活 ②学会制造和使用工具
③产生了语音 ④四肢行走转为双足直立行走

A. ①②③④ B. ①③④② C. ①③②④ D. ①④②③

7. 根据右图所示，下列说法错误的是（ ）

- A. 胎儿在母体内发育的场所是③
B. 胚胎发育初期由②提供营养
C. 胎儿生活在③内半透明的羊水中



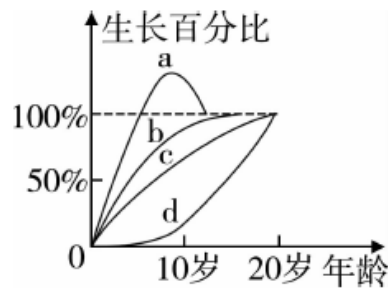
8. 人类新生命的孕育和诞生是通过生殖系统来

完成的。关于人类生殖和发育的途径，下列说法正确的是（ ）

- A. 胎儿在母体子宫内发育
B. 受精卵在卵巢中形成
C. 胎儿出生意味着人体发育成熟
D. 胎儿与母体进行物质交换的结构是胚盘

9. 图中能表示人体男性生殖器官生长发育特点的曲线是（ ）

- A. a
B. b
C. c
D. d



10. “十月怀胎，一朝分娩。”母亲在怀孕期间，身体负担明显加重。

在从受精卵到胎儿呱呱坠地前的整个过程中，其生长发育所需的各种

营养物质获取于（ ）

①卵黄 ②胎盘 ③脐带 ④母体

A. ①③ B. ②④ C. ①④ D. ②③

11. (2015 珠海市) 下列关于人类起源和进化的叙述中, 正确的是
()

A. 人类的祖先是森林古猿 B. 人类的祖先是现代类人猿
C. 人类的进化过程是人为控制的 D. 人的进化过程与自然选择无关

12. (2014 湘潭市) 人的生命从一个细胞开始的, 这个细胞就是()

A. 生殖细胞 B. 精子 C. 卵细胞 D. 受精卵

13. (2016 广东省) “女大十八变, 越变越漂亮”, 与之直接相关的器官和物质是()

A. 卵巢雌性激素 B. 子宫月经
C. 睾丸雄性激素 D. 子宫雌性激素

14. (2014 茂名市) 下列关于人的生殖与发育的说法, 正确的是()

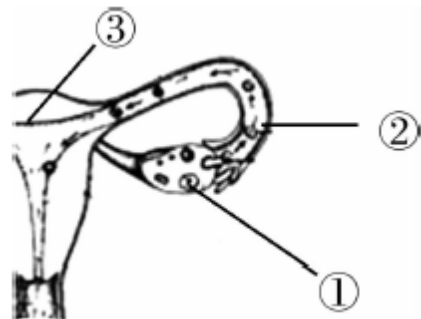
A. 男性、女性的主要生殖器官分别是睾丸、卵巢
B. 受精卵只有到达母体子宫后, 才开始进行分裂和分化
C. 婴儿的出生标志着人体生长发育的开始
D. 大脑体积迅速增加是青春期发育最突出的特征

15. (2016 茂名市) 下面对人生长发育的说法, 正确的是()

A. 睾丸和卵巢是产生生殖细胞和分泌性激素的器官
B. 受精卵发育初期营养物质来自胎盘和脐带
C. 母体和胎儿之间联系的“纽带”是输卵管

D. 青春期男女生殖系统发育的显著特征是心肺功能加强

16. (2016 东营市) 如图为女性生殖系统的部分结构示意图, 下列说法不正确的是 ()



- A. 产生卵细胞并分泌雌性激素的是①
- B. 受精卵的形成场所是②
- C. 怀孕是指受精卵植入③的内膜的过程
- D. ③是胚胎和胎儿发育的场所

17. (2015 珠海市) 当我们进入青春期后, 由于生理上的变化, 心理也会发生明显的变化。下列关于青春期青少年的做法与想法中, 不正确的是 ()

- A. 作息有规律, 保证均衡营养
- B. 积极参加文娱活动和体育活动
- C. 自行处理心理矛盾, 绝不打扰他人
- D. 异性同学间应建立真诚友谊

18. (2016 潮州市) 下列是人体生殖发育过程中的一些生理现象, 它们发生的顺序排列正确的一组是 ()

- A. 分娩、受精、怀孕
- B. 受精、分娩、怀孕
- C. 受精、怀孕、分娩
- D. 怀孕、受精、分娩

双项选择题:

19. 下列不属于青春期发育特点的是 ()

- A. 迅速长胖
- B. 男孩出现遗精
- C. 女孩出现卵巢
- D. 男孩喉结突出

20. 下列叙述错误的是 ()

- A. 精子和卵细胞在输卵管中结合
- B. 输精管结扎通常不会影响男性第二性征
- C. 胎儿通过脐带和乳腺从母体获得营养
- D. 做过双侧输卵管结扎手术的育龄妇女，一般不再有生育能力，其原因是卵巢不能产生卵细胞

21. 下列关于森林古猿的叙述中，正确的是（ ）

- A. 森林古猿属于猴子，下到地面上生活的森林古猿，其身体向直立行走方向发展
- B. 森林古猿是现代类人猿和人类的共同祖先，环境决定了森林古猿的进化方向
- C. 猩猩属于森林古猿，还能进化为人类
- D. 现代类人猿与其祖先一样，仍过着树栖生活

22. 下列关于人的生殖和发育的说法，正确的是（ ）

- A. 睾丸和卵巢产生生殖细胞的活动都有周期性
- B. 胎儿通过胎盘和脐带从母体中获得营养物质和氧
- C. 男孩和女孩青春期开始的年龄不一样
- D. 青春期对异性产生好感是不健康的心理

23. 下列关于青春期发育特征的描述，不正确的是（ ）

- A. 身高和体重迅速增加
- B. 性器官和第二性征发育不明显
- C. 神经系统功能显著增强
- D. 大脑的重量明显增加，心肺功能没有显著增强

24. 能够产生生殖细胞并分泌性激素的器官是 ()

- A. 卵巢 B. 输卵管 C. 睾丸 D. 输精管

答案: 1-5 BBBCC 6-10 DBADC 11-15 ADAAA 16-18 CCC

双选: 19.AC 20.CD 21.BD 22.BC 23.BD 24.AC



扫码加入生地会考复习营, 广东省会考真题+全真模拟考试+“鸭”题卷等福利资料在等你!



扫码关注公众号, 获取更多升学资讯