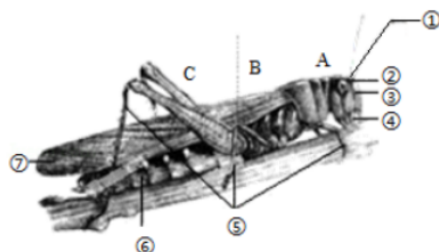


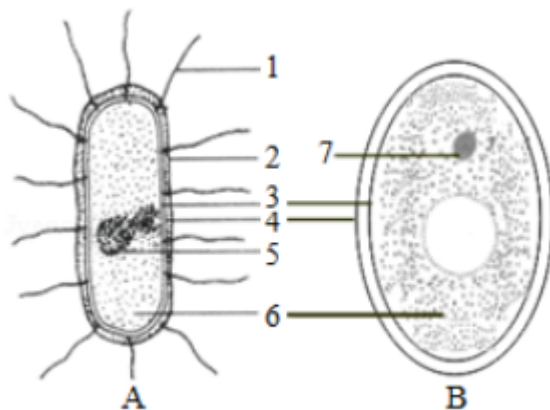
生物主观题周周练day.1

1 如图是蝗虫外部形态示意图，请据图作答。



- (1) 蝗虫身体是由A _____、B _____、C _____ 构成。
- (2) 蝗虫的[B]是 _____ 中心，三对 _____ 和两对 _____ 着生在此处。
- (3) 蝗虫的体表有⑥ _____，用于呼吸。
- (4) 蝗虫和虾的形态差异很大，但在它们都有一些相同的特征，例如身体和附肢都分节，因此同属于 _____ 动物。

2 如图，A、B 分别是细菌和酵母菌结构示意图，请据图回答：



- (1) 细菌与酵母菌共有的结构是【3】 _____、【4】 _____、【6】 _____。
- (2) 二者的区别是酵母菌有【7】 _____。
- (3) 细菌的生殖方式为 _____，假设你手上此刻有 100 个细菌，按每半小时繁殖一代计算，1 小时后你手上的细菌数目是 _____。
- (4) 根据图 A 细菌的外部形态，可判断它属于 _____ 菌（选填“杆”“球”“螺旋”）。

- 3 教育部发布新规定，学生每年进行一次体质健康测试，其中1000米跑（男）、800米跑（女）、引体向上（男）、1分钟仰卧起坐（女）等是重要的测试项目，请根据如图联系有关知识回答问题。



- (1) 人体各项运动的完成都需要运动系统直接参与，那么人体运动系统是由 _____ 组成的。
- (2) 图一所示，骨骼肌是由中间的肌腹和两端乳白色的[_____] _____ 两部分构成。骨骼肌受神经传来的刺激收缩时，就会牵动 _____ 绕关节活动，于是躯体的相应部位就会产生运动。
- (3) 图三中，做引体向上动作时，受到神经传来的兴奋刺激，肱二头肌处 _____ 状态，肱三头肌处于 _____ 状态，牵引身体向上运动。
- (4) 图二所示，在你立定跳远的过程中，膝关节中能够减少摩擦、缓冲机械压力的结构是[_____] _____ 。而女生做仰卧起坐时，髋关节在活动中起 _____ 作用。