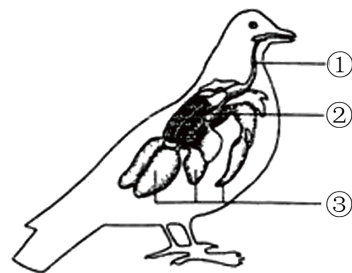


## 生物主观题周周练day.4

1 非洲猪瘟是由非洲猪瘟病毒引起的家猪、野猪的一种急性、热性、高度接触性动物传染病，患病率和死亡率最高可达100%。请分析回答：

- (1) 非洲猪瘟病毒属于 \_\_\_\_\_ (动物、植物、细菌) 病毒。
- (2) 非洲猪瘟病毒结构简单， \_\_\_\_\_ (有、没有) 细胞结构，由 \_\_\_\_\_ 和 \_\_\_\_\_ 组成。
- (3) 非洲猪瘟病毒 \_\_\_\_\_ (能、不能) 独立生活，在猪体内，猪瘟病毒寄生在 \_\_\_\_\_ 中，利用其中的物质制造新的病毒，从而损害猪体内的组织器官。

2 如图是家鸽的肺与气囊图，据图回答下列问题。



- (1) 填写图中所示结构的名称。① \_\_\_\_\_ ；② \_\_\_\_\_ ；③ \_\_\_\_\_ 。
- (2) 从图中可以看出，气囊直接与 \_\_\_\_\_ 相通。
- (3) 家鸽这种呼吸作用不论吸气还是呼吸，肺内部都有富含氧气的空气通过，从而提高了 \_\_\_\_\_ 的效率。
- (4) 只在 \_\_\_\_\_ 内进行气体交换，气囊 \_\_\_\_\_ ，这种呼吸方式叫做 \_\_\_\_\_ ，是鸟类所特有的呼吸方式。
- (5) 家鸽的体表覆羽，体温高而 \_\_\_\_\_ ，属于 \_\_\_\_\_ 动物。

3 大雁迁徙时，往往有“头雁”领队，迁徙途中休息时，总有一两只“孤雁”(一般体弱或患病)负责“站岗放哨”的工作。当有敌害来临时，这些“放哨”者立即大叫、狂奔或扑翅起飞，提醒雁群尽快作出御敌准备或逃生，而自己却暴露了目标，容易被敌害所捕食。根据以上材料回答问题：

- (1) 大雁的迁徙是 \_\_\_\_\_ (先天性、学习) 行为，这是由 \_\_\_\_\_ 决定的。
- (2) 在雁群中，有的负责领队、有的负责“站岗放哨”，可见雁群各成员之间有明确的 \_\_\_\_\_ ，具有一系列的 \_\_\_\_\_ 行为。

(3) 雁群内部各成员之间的信息交流是通过 \_\_\_\_\_、 \_\_\_\_\_ 等方式进行的。